



Aufzugsantriebe
Elevator Drives

FLENDER

Antriebseinheit für Personen-Seilauzüge

Schnecken-Stirnradgetriebe Bauart CG26

Beschreibung

Mit dieser Antriebseinheit bietet Flender eine Lösung, die den Anforderungen an einen modernen Aufzugsantrieb gerecht wird. Sie besteht aus den vier Hauptkomponenten Motor, Kupplungs-/Bremsenheit, Getriebe und Treibscheibe, siehe Abbildung 1.

Zum Antrieb kann jeder geeignete Motor verwendet werden. Vorzugsweise werden die Loher-Typen LUGA oder ULGA für frequenzgeregelten Betrieb und LNLA als polumschaltbare Motoren eingesetzt. Die Motoren benötigen einen IEC-Flansch, Bauform B5, überwiegend mit Ø350.

Die durchschlagsichere RUPLEX-Kupplung hat im motorseitigen Teil vorspannbare Puffer, die das Umkehrspiel minimieren und dennoch eine gute Dämpfung bieten. Das als Bremsstrommel ausgebildete zweite Kupplungsteil ist auf der Getriebewelle aufgesetzt.

Im Schnecken-Stirnradgetriebe der Bauart CG26 werden die positiven Eigenschaften von zwei Getriebesystemen zusammengefaßt. Vom CAVEX-Schneckengetriebe wurde das niedrige Geräusch, der vibrationsarme Lauf, das hohe Übersetzungsspektrum, die hohe Zahnbruchsicherheit bei Nennlast und die Winkelbauform übernommen. Die Stirnradstufe überträgt auf geringem Raum hohe Drehmomente und garantiert auch bei niedrigen Drehzahlen hohe Wirkungsgrade. Siehe Abbildung 2.

Das Getriebe ist symmetrisch aufgebaut, so daß die Treibscheibe links oder rechts angebaut werden kann. In der bevorzugten Baulage steht der Motor vertikal, er kann aber auch horizontal angeordnet werden.

Die Treibscheibe ist wegen ihrer kegeligen Bohrung leicht montier- und demontierbar und damit servicefreundlich. Sie kann ebenfalls aus der Flender-Fertigung beigestellt werden.

Ergänzt durch einen Loher-Frequenzrichter kann somit der komplette Aufzugsantrieb aus dem Hause Flender geliefert werden.

► **Abb. 2: Wirkungsgradvergleich: Schneckengetriebe / Schnecken-Stirnradgetriebe CG26,**
 Basis: $n_1 = 1500$ 1/min,
 $T_2 = 100$ %

Fig. 2: Efficiency comparison: worm gear unit / worm-helical gear unit CG26,
 base: $n_1 = 1500$ 1/min,
 $T_2 = 100$ %

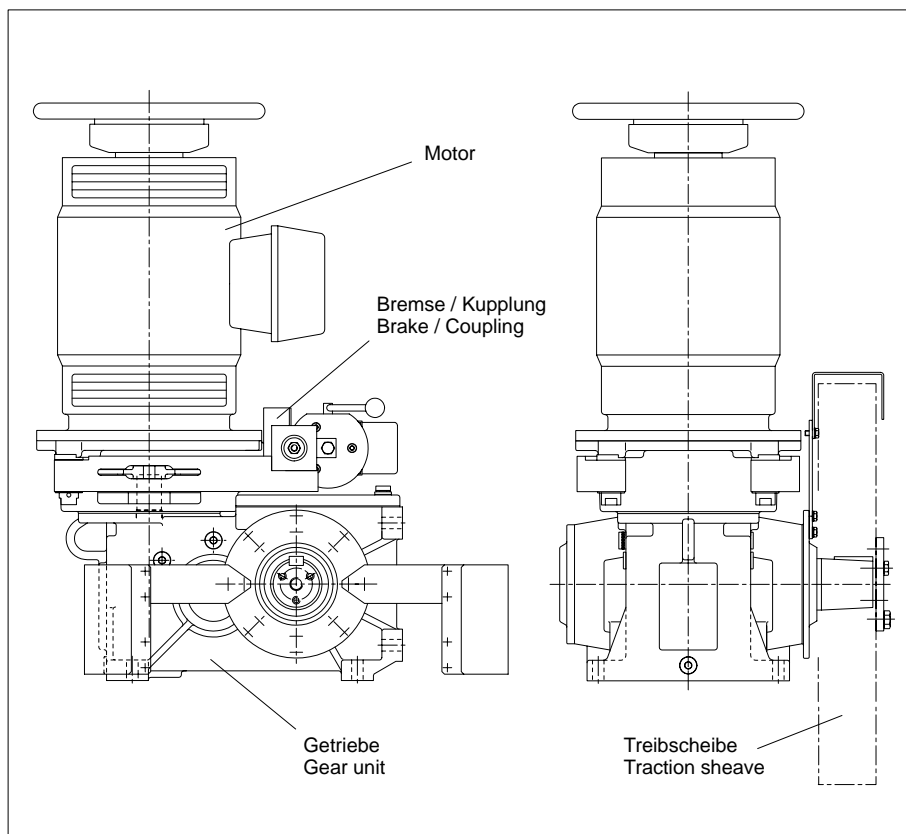
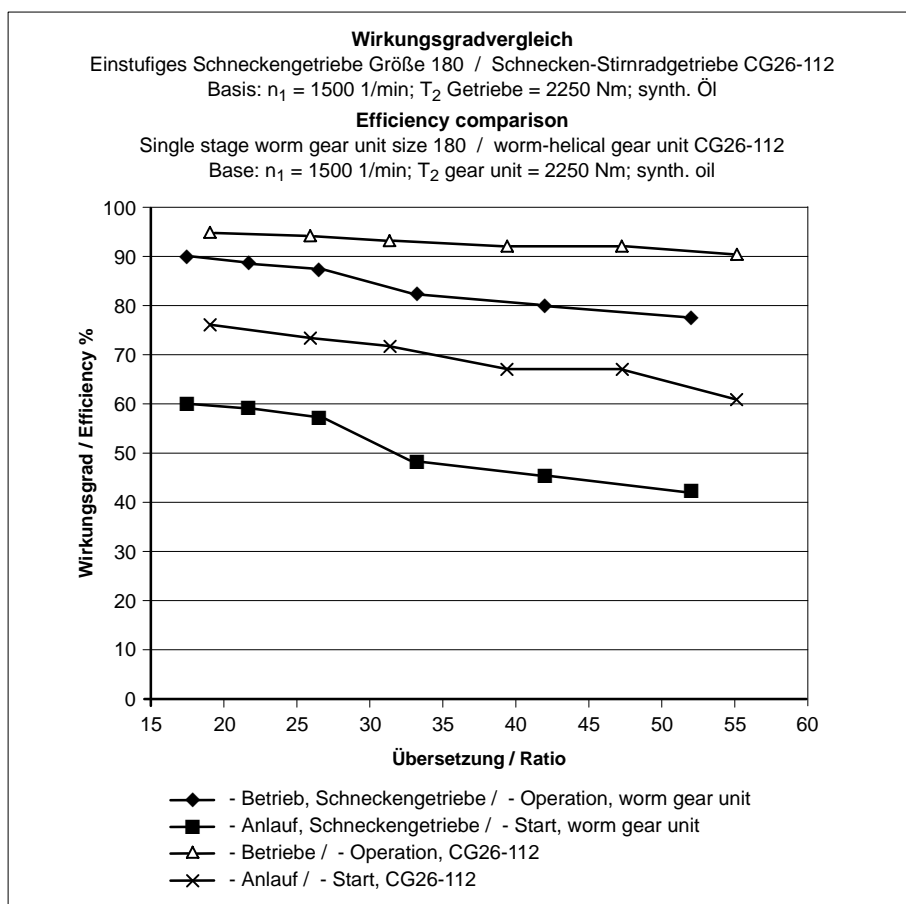


Abb. 1: Komponenten des Aufzugsantriebs Bauart CG26
Fig. 1: Components of the elevator drive type CG26



Drive Unit for Passenger Rope Elevators

Worm-helical Gear Unit Type CG26

Description



Abb. 3: Flender-Aufzugsantrieb für Nutzlast $Q = 1500$ kg und Fahrgeschwindigkeit 1,2 m/s. Seilauflhängung 2:1 und Gegengewichtsausgleich 50 %

bestehend aus:

Loher-Aufzugsmotor ULGA-160LB-04, 18,5 kW

RUPEX-Kupplung Bauart RWB-Sonder Größe 144

Doppelbackenbremse mit Doppelspreizmagnet für $T_{Brems} = 2 \times 260$ Nm

Schnecken-Stirradgetriebe CG26-135, Übersetzung 26,01

Treibscheibe $\varnothing 950$

Fig. 3: Flender elevator drive for rated load $Q = 1500$ kg and cab speed 1.2 m/s. Roping ratio 2:1 and counter weight balance 50 %

Drive components:

Loher lift motor ULGA-160LB-04, 18.5 kW

RUPEX coupling type RWB special design, size 144

Double shoe brake with double spring magnet for $T_{brake} = 2 \times 260$ Nm

Worm-helical gear unit CG26-135, ratio = 26.01

Traction sheave dia. 950

With this drive unit, Flender offers a solution to meet the requirements of a modern elevator drive. It consists of the four main components: motor, coupling/brake, gear unit and traction sheave, see figure 1.

Any suitable motor can be used as prime mover. Preferably, Loher motors, type LUGA or ULGA, are used for frequency-controlled operation, or type LNLA as a pole-changing motor. The motors need an IEC flange type B5, mainly with a diameter of 350 mm.

The fail-safe RUPEX coupling has compressible buffers in the part on the motor side, which minimize the reversing play and still offer good damping properties. The second coupling part which is designed as a brake drum is mounted on the gear unit shaft.

The worm-helical gear units type CG26 combine the positive features of two different gear unit systems. From the CAVEX worm gear unit, the low noise level, low vibration operation, high transmission ratio range, high factor of safety from tooth breakage under nominal load, and the right angled design have been taken. The helical gear stage transmits high torques within a small space, and ensures high efficiencies even at low speeds. See figure 2.

The gear unit is of symmetrical design, so that the traction sheave can be mounted either on the right or left hand side. Preferably, the motor is mounted vertically, however, it can also be mounted in horizontal position.

Because of the taper bore, the traction sheave is easy to assemble and dismantle, and thus, easy to service. It is also available from the Flender product range.

Completed by a Loher frequency inverter, the complete lift drive can be supplied by Flender.

Aufzugsantriebe

Erforderliche Angaben für die Auslegung

Elevator Drives

Data Required for Selection

Nutzlast	Q	kg
Fahrkorbgewicht	F	kg
Gegengewicht	G	kg
Fahrgeschwindigkeit	v	m/s
Beschleunigung	a	m/s ²
Förderhöhe	H	m
Aufhängung	A	
Schachtwirkungsgrad	η_s	
Treibscheiben- \varnothing	Dt	m
Seilanzahl / Seil- \varnothing	nxd _s	mm
Tragseilgewicht	S _o	kg
Kompensationsseilgewicht	S _u	kg
Schleppkabelgewicht	S _k	kg
Seilabstand	a _s	mm
Rillenform, Keil / Sitzrinne		
Keilwinkel	γ	°
Unterschnittwinkel	β	°
Gehärtet / ungehärtet		HRC
Motorbemessungsspannung	U	v
Motorbemessungsfrequenz	f	Hz
Polzahl des Motors	p	
Motorbetrieb frequenzgeregelt, spannungsgeregelt, ungergelt		

Um die Berechnung der Aufzugsanlage durchführen zu können, müssen zumindest die Werte für Nutzlast Q, Fahrkorbgewicht F und gewünschte Fahrgeschwindigkeit v eingegeben werden. Alle anderen Eingabefelder können zu null gesetzt werden oder frei bleiben!

Es werden dann folgende Annahmen getroffen:

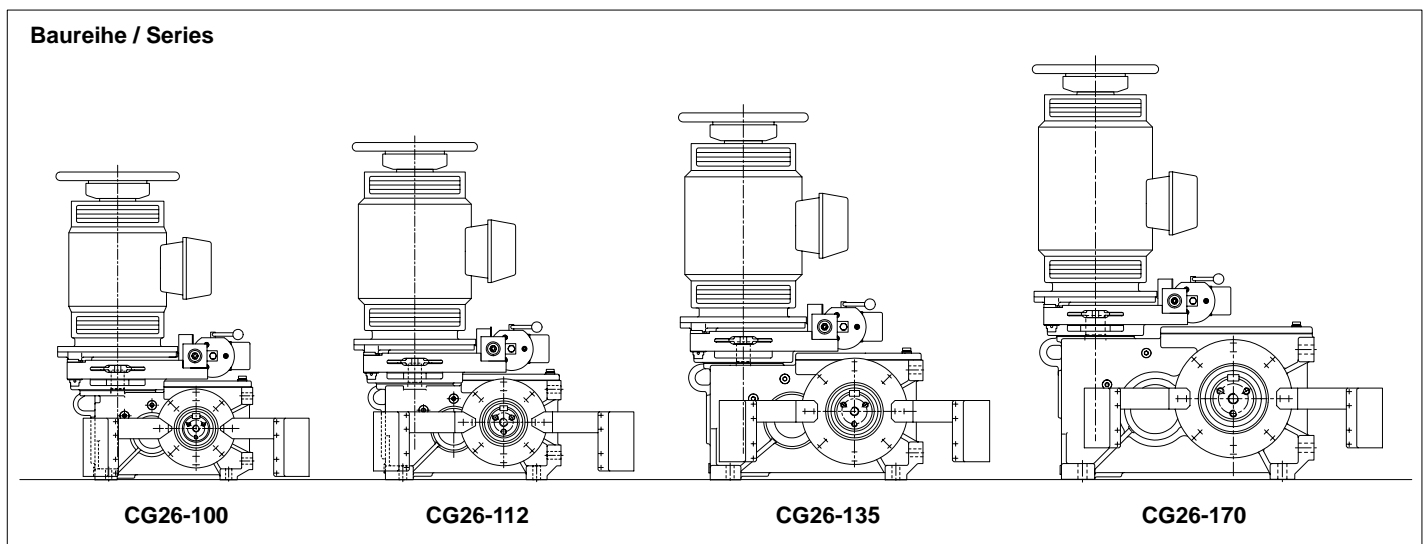
Gegengewichtsausgleich	50 %
Schachtwirkungsgrad	0,85 für 1:1 / 0,8 für 2:1
Förderhöhe	30 m
Motorbemessungsspannung	400 V / 50 Hz

Rated load	Q	kg
Cabin weight	F	kg
Counterweight	G	kg
Cabin speed	v	m/s
Acceleration	a	m/s ²
Travelling height	H	m
Roping ratio	A	
Shaft efficiency	η_s	
Traction sheave diameter	Dt	m
Number of ropes / rope diameter	nxd _s	mm
Carrying rope weight	S _o	kg
Compensating rope weight	S _u	kg
Travelling cable weight	S _k	kg
Distance between ropes	a _s	mm
Groove form, wedge / seat groove		
Wedge angle	γ	°
Angle of undercut	β	°
Hardened / unhardened		HRC
Rated motor voltage	U	v
Rated motor frequency	f	Hz
Number of motor poles	p	
Motor operation frequency-controlled, voltage-controlled, uncontrolled		

In order to be able to carry out the elevator equipment calculation, at least the values for rated load Q, cabin weight F and the required cabin speed v must be given. All other input fields may be set to zero or kept blank!

The following will be assumed then:

Counterweight balance	50 %
Shaft efficiency	0.85 für 1:1 / 0.8 für 2:1
Travelling height	30 m
Rated motor voltage	400 V / 50 Hz



Technische Daten der Schnecken-Stirnrad-Aufzugsgetriebe / Technical data for worm-helical gear units for elevators															
Aufzugsgetriebe Gear unit	Größe Size	CG26-100				CG26-112			CG26-135			CG26-170			
Abtriebsdrehmoment Output torque	max. Nm	1500				2250			3550			7800			
Zul. Achslast Perm. axle load	max. kg	3600				5000			7500			11000			
Übersetzung Transmission ratio	i	18.78 / 26.4 / 33.0 40.11 / 45.29 / 53.05				18.99 / 25.93 / 31.43 39.29 / 47.15 / 55.00			19.04 / 26.01 / 32.51 40.72 / 45.98 / 53.86			18.51 / 25.3 / 32.58 39.61 / 44.72 / 52.38			
Massenträgheitsmoment ¹⁾ Mass moment of inertia ¹⁾	kgm ²	0.074				0.075			0.077			0.088			
Gewicht ²⁾ Weight ²⁾	kg	215				235			335			865			
Ölmenge ³⁾ Quantity of oil ³⁾	l	12				14			23			46			
Treibscheiben-Ø Traction sheave dia.	mm	360	450	520	610	520	610	700	610	700	800	610	700	800	900
Zul. Differenzlast an der Treib- scheibe (Q+2S) x 0,5 ⁴⁾ Perm. difference load at the traction sheave (Q+2S) x 0.5 ⁴⁾	max. kg	849	680	588	501	882	740	645	1186	1034	905	2607	2272	1988	1767

1) Getriebe inkl. Kupplung / Gear unit incl. coupling

2) Getriebe mit Ölfüllung inkl. Kupplung und Bremse / Gear unit with oil incl. coupling and brake

3) Gleich für Einbaulage VO und SO / Equal for mounting position VO and SO

4) Ohne Schachtwirkungsgrad / Without shaft efficiency

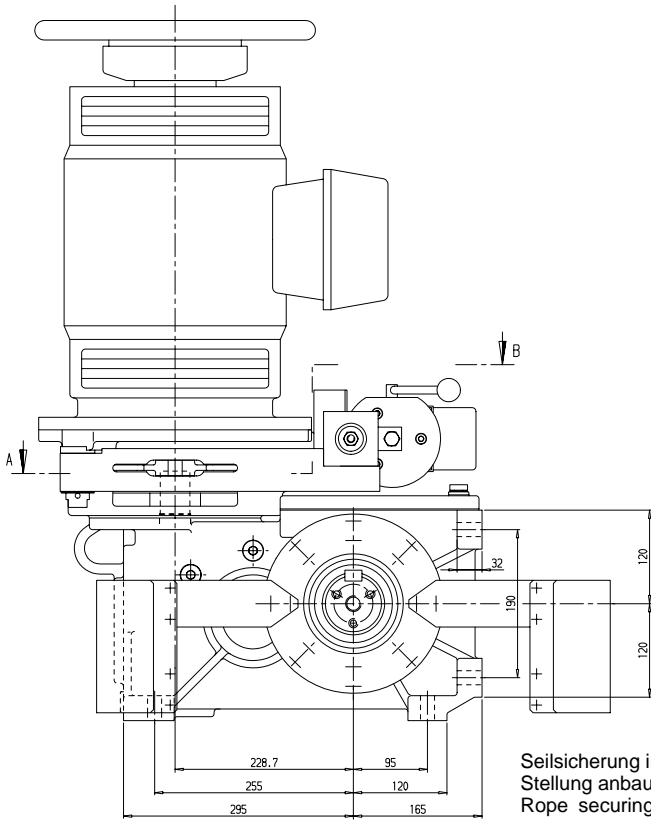
Max. einstellbare Bremsmomente Max. adjustable brake torques	
Bremse / Brake	Bremsmoment / Brake torque
10A	2 x 50 Nm
10	2 x 80 Nm
11	2 x 140 Nm
13	2 x 260 Nm
16	2 x 500 Nm

**Basis für die Komponentenauswahl auf den nachfolgenden Seiten
Base for the selection of components on the following pages**

Förderhöhe = 30 m
Schachtwirkungsgrad = 0,85 m
Seilgewicht nicht ausgeglichen
Umschlingungswinkel $\alpha \geq 155^\circ$
Keilwinkel $\gamma = 45^\circ$
Seilfestigkeit $\geq 730 \text{ N/mm}^2$

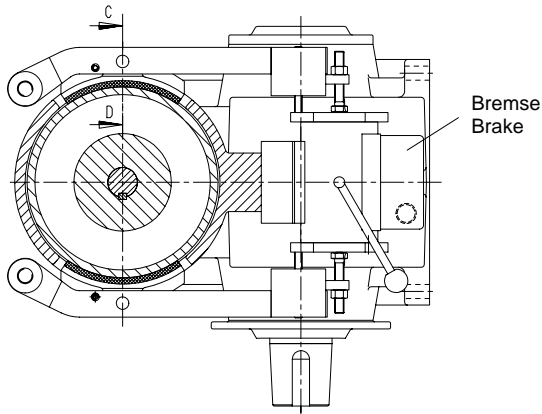
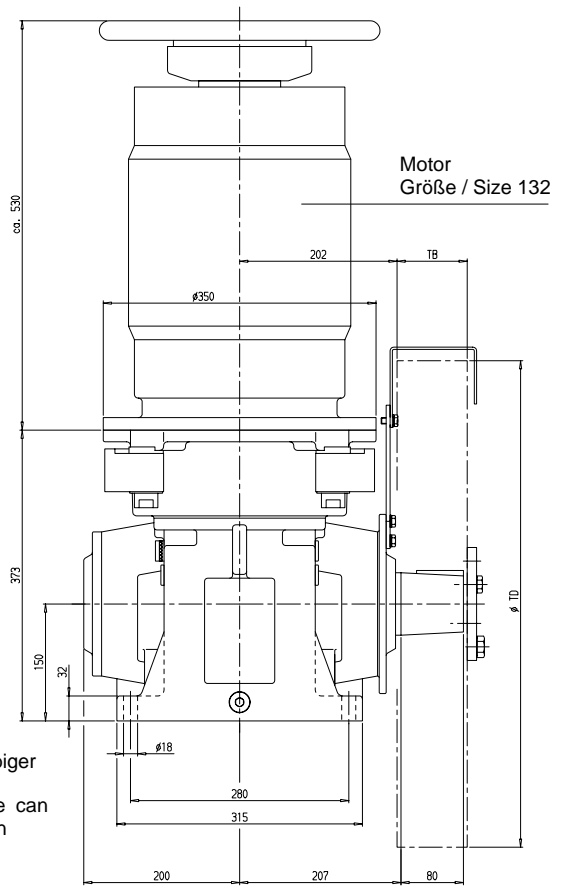
Travelling height = 30 m
Shaft efficiency = 0.85 m
Rope weight not balanced
Angle of wrap $\alpha \geq 155^\circ$
Wedge angle $\gamma = 45^\circ$
Strength of rope $\geq 730 \text{ N/mm}^2$

**Die Tabellen dienen nur zur Vorauswahl der Komponenten.
Jeder Antrieb wird mit unseren Auslegungsprogrammen berechnet.
The tables serve only to preselect the components.
Every drive will be calculated by means of our designing programmes.**



Seilsicherung in beliebiger
Stellung anbaubar
Rope securing device can
be fitted in any position

Schnitt / Section A - B

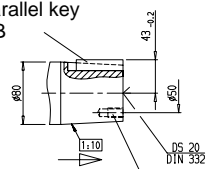
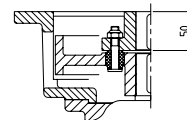


Einbaulage VO / Mounting position VO
(Motor vertikal / Motor vertical)

Schnitt / Section C - D

Abtriebswelle
Output shaft

Paßfeder / Parallel key
22 x 14 x 60 B



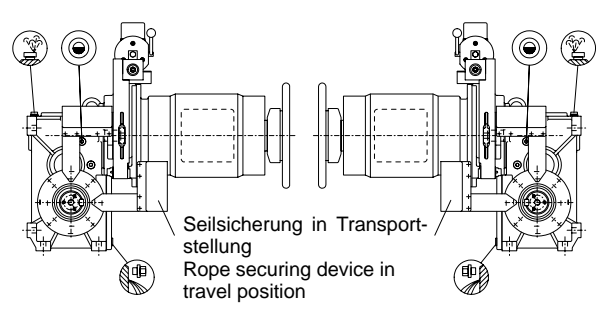
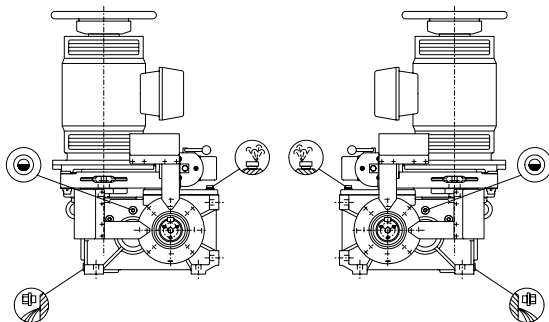
3 Gewinde / Tapped holes
M 12 x 19 tief / deep

Abtriebsseite B
Output side B

Abtriebsseite A
Output side A

Abtriebsseite B
Output side B

Abtriebsseite A
Output side A



Seilsicherung in Transport-
stellung
Rope securing device in
travel position

= Entlüftung / Breather

= Ölstand / Oil level

= Ölablaß / Oil drain

Aufzugsantriebe
Größe CG26-100
Aufhängung 1:1

Elevator Drives
Size CG26-100
Roping Ratio 1:1

Lasten / Loads			Komponenten / Components			Fahrgeschwindigkeiten / Cabin speed										
Q	F	G	Td			0.50	0.63	0.80	1.00	1.25	1.60	2.00	2.50			
kg	kg	kg	mm			m/s	m/s	m/s	m/s	m/s	m/s	m/s	m/s			
320	590	750	360	Seile/Ropes	n x d	4 x 9	4 x 9	4 x 9	5 x 9	5 x 9	5 x 9	6 x 9				
				I _{Getr.}		53.05	45.29	33.0	26.4	26.4	18.75	18.75				
				P _{Mot}	kW	1.36	1.71	2.13	2.77	3.45	4.4	5.74				
				T _{Mot}	Nm	9.2	10.8	14.5	18.9	18.8	26.4	27.6				
				η _{Mot}	1/min	1407	1514	1401	1401	1751	1592	1989				
				Bremse/Brake	Größe/Size	10A	10A	10A	10A	10A	10A	10A				
			450	Seile/Ropes	n x d	4 x 10	4 x 10	4 x 10	4 x 10	4 x 10	4 x 10	4 x 10	4 x 10	4 x 10	4 x 10	
				I _{Getr.}		53.05	53.05	45.29	33.0	26.4	18.75	18.75	18.75			
				P _{Mot}	kW	1.43	1.77	2.24	2.75	3.41	4.35	5.42	6.75			
				T _{Mot}	Nm	12.1	11.9	13.9	18.7	23.2	32.6	32.5	32.4			
				η _{Mot}	1/min	1126	1418	1538	1401	1401	1273	1592	1989			
				Bremse/Brake	Größe/Size	10A	10A	10A	10A	10A	10A	10A	10A			
			520	Seile/Ropes	n x d	4 x 10	4 x 10	4 x 10	4 x 10	4 x 10	4 x 10	4 x 10	4 x 10	4 x 10	4 x 10	
				I _{Getr.}		53.05	53.05	53.05	40.11	33.0	26.4	18.75	18.75			
				P _{Mot}	kW	1.42	1.78	2.24	2.79	3.44	4.36	5.43	6.77			
				T _{Mot}	Nm	13.9	13.8	13.7	18.1	21.7	26.8	37.7	37.5			
				η _{Mot}	1/min	974	1228	1559	1473	1515	1551	1377	1722			
				Bremse/Brake	Größe/Size	10A	10A	10A	10A	10A	10A	10A	10A			
375	640	828	360	Seile/Ropes	n x d	4 x 9	5 x 9	5 x 9	5 x 9	5 x 9	6 x 9	6 x 9				
				I _{Getr.}		53.05	45.29	33.0	26.4	26.4	18.75	18.75				
				P _{Mot}	kW	1.54	2.02	2.52	3.12	3.89	5.17	6.44				
				T _{Mot}	Nm	10.5	12.7	17.2	21.3	21.2	31.0	30.9				
				η _{Mot}	1/min	1407	1514	1401	1401	1751	1592	1989				
				Bremse/Brake	Größe/Size	10A	10A	10A	10A	10A	10A	10A				
			450	Seile/Ropes	n x d	4 x 10	4 x 10	4 x 10	4 x 10	4 x 10	4 x 10	4 x 10	4 x 10	5 x 10		
				I _{Getr.}		53.05	53.05	45.29	33.0	26.4	18.75	18.75	18.75			
				P _{Mot}	kW	1.61	2.0	2.53	3.11	3.85	4.9	6.12	8.02			
				T _{Mot}	Nm	13.7	13.5	15.7	21.2	26.2	36.8	36.7	38.5			
				η _{Mot}	1/min	1126	1418	1538	1401	1401	1273	1592	1989			
				Bremse/Brake	Größe/Size	10A	10A	10A	10A	10A	10A	10A	10A			
			520	Seile/Ropes	n x d	4 x 10	4 x 10	4 x 10	4 x 10	4 x 10	4 x 10	4 x 10	4 x 10	4 x 10	4 x 10	
				I _{Getr.}		53.05	53.05	53.05	40.11	33.0	26.4	18.75	18.75			
				P _{Mot}	kW	1.58	1.98	2.5	3.11	3.83	4.86	6.05	7.55			
				T _{Mot}	Nm	15.5	15.4	15.3	20.2	24.1	29.9	42.0	41.9			
				η _{Mot}	1/min	974	1228	1559	1473	1515	1551	1377	1722			
				Bremse/Brake	Größe/Size	10A	10A	10A	10A	10A	10A	10A	10	10		
450	680	905	360	Seile/Ropes	n x d	5 x 9	5 x 9	5 x 9	6 x 9	6 x 9	6 x 9	7 x 9				
				I _{Getr.}		53.05	45.29	33.0	26.4	26.4	18.75	18.75				
				P _{Mot}	kW	1.84	2.32	2.89	3.71	4.62	5.9	7.61				
				T _{Mot}	Nm	12.5	14.6	19.7	25.3	25.2	35.4	36.5				
				η _{Mot}	1/min	1407	1514	1401	1401	1751	1592	1989				
				Bremse/Brake	Größe/Size	10A	10A	10A	10A	10A	10A	10A				
			450	Seile/Ropes	n x d	4 x 10	4 x 10	4 x 10	4 x 10	4 x 10	5 x 10	5 x 10	5 x 10			
				I _{Getr.}		53.05	53.05	45.29	33.0	26.4	18.75	18.75	18.75			
				P _{Mot}	kW	1.85	2.29	2.9	3.56	4.41	5.88	7.34	9.14			
				T _{Mot}	Nm	15.7	15.4	18.0	24.3	30.1	44.1	44.0	43.9			
				η _{Mot}	1/min	1126	1418	1538	1401	1401	1273	1592	1989			
				Bremse/Brake	Größe/Size	10A	10A	10A	10A	10A	10	10	10			
			520	Seile/Ropes	n x d	4 x 10	4 x 10	4 x 10	4 x 10	4 x 10	4 x 10	4 x 10	4 x 10	5 x 10		
				I _{Getr.}		53.05	53.05	53.05	40.11	33.0	26.4	18.75	18.75			
				P _{Mot}	kW	1.82	2.28	2.86	3.57	4.4	5.58	6.95	9.06			
				T _{Mot}	Nm	17.8	17.7	17.5	23.1	27.7	34.4	48.2	50.2			
				η _{Mot}	1/min	974	1228	1559	1473	1515	1551	1377	1722			
				Bremse/Brake	Größe/Size	10A	10A	10A	10A	10A	10A	10A	10	10		

Aufzugsantriebe
Größe CG26-100
Aufhängung 1:1

Elevator Drives
Size CG26-100
Roping Ratio 1:1

Lasten / Loads			Komponenten / Components			Fahrgeschwindigkeiten / Cabin speed								
Q	F	G	Td			0.50	0.63	0.80	1.00	1.25	1.60	2.00	2.50	
kg	kg	kg	mm			m/s	m/s	m/s	m/s	m/s	m/s	m/s	m/s	
525	725	988	450	Seile/Ropes	n x d	4 x 10	4 x 10	4 x 10	5 x 10	5 x 10	5 x 10	5 x 10	5 x 10 ^{*)}	
				I _{Getr.}		53.05	53.05	45.29	33.0	26.4	18.75	18.75	18.75	
				P _{Mot}	kW	2.1	2.6	3.29	4.16	5.15	6.57	8.19	10.2	
				T _{Mot}	Nm	17.8	17.5	20.4	28.4	35.1	49.3	49.1	49.0	
				n _{Mot}	1/min	1126	1418	1538	1401	1401	1273	1592	1989	
				Bremse/Brake	Größe/Size	10A	10A	10A	10A	10A	10	10	10	
			520	Seile/Ropes	n x d	4 x 10	4 x 10	4 x 10	4 x 10	4 x 10	4 x 10	4 x 10	5 x 10	5 x 10
				I _{Getr.}		53.05	53.05	53.05	40.11	33.0	26.4	18.75	18.75	
				P _{Mot}	kW	2.06	2.58	3.25	4.05	4.99	6.32	8.11	10.11	
				T _{Mot}	Nm	20.2	20.1	19.9	26.3	31.5	38.9	56.2	56.1	
				n _{Mot}	1/min	974	1228	1559	1473	1515	1551	1377	1722	
				Bremse/Brake	Größe/Size	10A	10A	10A	10A	10A	10A	10	10	
			610	Seile/Ropes	n x d	4 x 10	4 x 10	4 x 10	4 x 10	4 x 10	4 x 10	4 x 10	4 x 10	4 x 10
				I _{Getr.}		53.05	53.05	53.05	45.29	40.11	33.0	26.4	18.75	
				P _{Mot}	kW	2.07	2.57	3.23	4.03	5.0	6.3	7.81	9.73	
				T _{Mot}	Nm	23.8	23.5	23.2	27.1	30.4	36.4	45.1	63.3	
				n _{Mot}	1/min	830	1046	1329	1418	1570	1653	1653	1468	
				Bremse/Brake	Größe/Size	10A	10A	10A	10A	10A	10A	10	10	
630	780	1095	450	Seile/Ropes	n x d	4 x 10	5 x 10	5 x 10	5 x 10	5 x 10	6 x 10	6 x 10	6 x 10	
				I _{Getr.}		53.05	53.05	45.29	33.0	26.4	18.75	18.75	18.75	
				P _{Mot}	kW	2.43	3.07	3.89	4.78	5.93	7.81	9.74	12.13	
				T _{Mot}	Nm	20.6	20.7	24.2	32.6	40.4	58.6	58.4	58.2	
				n _{Mot}	1/min	1126	1418	1538	1401	1401	1273	1592	1989	
				Bremse/Brake	Größe/Size	10A	10A	10A	10A	10	10	10	10	
			520	Seile/Ropes	n x d	4 x 10	4 x 10	4 x 10	4 x 10	5 x 10	5 x 10	5 x 10	5 x 10	5 x 10 ^{*)}
				I _{Getr.}		53.05	53.05	53.05	40.11	33.0	26.4	18.75	18.75	
				P _{Mot}	kW	2.38	2.98	3.76	4.69	5.91	7.49	9.33	11.64	
				T _{Mot}	Nm	23.3	23.2	23.0	30.4	37.3	46.1	64.7	64.6	
				n _{Mot}	1/min	974	1228	1559	1473	1515	1551	1377	1722	
				Bremse/Brake	Größe/Size	10A	10A	10A	10A	10A	10	11	11	
			610	Seile/Ropes	n x d	4 x 10	4 x 10	4 x 10	4 x 10	4 x 10	4 x 10	4 x 10	5 x 10	5 x 10
				I _{Getr.}		53.05	53.05	53.05	45.29	40.11	33.0	26.4	18.75	
				P _{Mot}	kW	2.36	2.94	3.7	4.61	5.72	7.22	9.25	11.53	
				T _{Mot}	Nm	27.2	26.8	26.6	31.0	34.8	41.7	53.4	75.0	
				n _{Mot}	1/min	830	1046	1329	1418	1570	1653	1653	1468	
				Bremse/Brake	Größe/Size	10A	10A	10A	10A	10A	10	10	11	
675	815	1153	450	Seile/Ropes	n x d	5 x 10	5 x 10	5 x 10	5 x 10	6 x 10	6 x 10	6 x 10	6 x 10 ^{*)}	
				I _{Getr.}		53.05	53.05	45.29	33.0	26.4	18.75	18.75	18.75	
				P _{Mot}	kW	2.63	3.25	4.12	5.06	6.47	8.25	10.28	12.81	
				T _{Mot}	Nm	22.3	21.9	25.6	34.5	44.1	61.9	61.7	61.5	
				n _{Mot}	1/min	1126	1418	1538	1401	1401	1273	1592	1989	
				Bremse/Brake	Größe/Size	10A	10A	10A	10A	10	10	10	10	
			520	Seile/Ropes	n x d	4 x 10	4 x 10	4 x 10	5 x 10	5 x 10	5 x 10	6 x 10	6 x 10	
				I _{Getr.}		53.05	53.05	53.05	40.11	33.0	26.4	18.75	18.75	
				P _{Mot}	kW	2.5	3.13	3.94	5.07	6.25	7.92	10.19	12.7	
				T _{Mot}	Nm	24.5	24.3	24.1	32.9	39.4	48.8	70.7	70.4	
				n _{Mot}	1/min	974	1228	1559	1473	1515	1551	1377	1722	
				Bremse/Brake	Größe/Size	10A	10A	10A	10A	10A	10	11	11	
			610	Seile/Ropes	n x d	4 x 10	4 x 10	4 x 10	4 x 10	4 x 10	5 x 10	5 x 10	5 x 10	
				I _{Getr.}		53.05	53.05	53.05	45.29	40.11	33.0	26.4	18.75	
				P _{Mot}	kW	2.51	3.11	3.92	4.89	6.07	7.9	9.79	12.2	
				T _{Mot}	Nm	28.9	28.4	28.2	32.9	36.9	45.6	56.6	79.4	
				n _{Mot}	1/min	830	1046	1329	1418	1570	1653	1653	1468	
				Bremse/Brake	Größe/Size	10A	10A	10A	10A	10A	10	10	11	

*) Keilwinkel / Wedge angle 48°

Aufzugsantriebe
Größe CG26-100
Aufhängung 1:1

Elevator Drives
Size CG26-100
Roping Ratio 1:1

Lasten / Loads			Komponenten / Components			Fahrgeschwindigkeiten / Cabin speed								
Q	F	G	Td			0.50	0.63	0.80	1.00	1.25	1.60	2.00	2.50	
kg	kg	kg	mm			m/s	m/s	m/s	m/s	m/s	m/s	m/s	m/s	
750	860	1235	450	Seile/Ropes	n x d	5 x 10	5 x 10	5 x 10	6 x 10	6 x 10	6 x 10	6 x 10 ^{*)}	7 x 10	
				I _{Getr.}		53.05	53.05	45.29	33.0	26.4	18.75	18.75	18.75	
				P _{Mot}	kW	2.84	3.52	4.46	5.64	6.99	8.91	11.11	14.23	
				T _{Mot}	Nm	24.1	23.7	27.7	38.4	47.6	66.8	66.6	68.3	
				η _{Mot}	1/min	1126	1418	1538	1401	1401	1273	1592	1989	
				Bremse/Brake	Größe/Size	10A	10A	10A	10A	10	11	11	11	
			520	Seile/Ropes	n x d	4 x 10	4 x 10	5 x 10	5 x 10	5 x 10	6 x 10	6 x 10	6 x 10	6 x 10
				I _{Getr.}		53.05	53.05	53.05	40.11	33.0	26.4	18.75	18.75	
				P _{Mot}	kW	2.71	3.4	4.4	5.49	6.77	8.83	11.01	13.73	
				T _{Mot}	Nm	26.6	26.4	27.0	35.6	42.7	54.4	76.4	76.1	
				η _{Mot}	1/min	974	1228	1559	1473	1515	1551	1377	1722	
				Bremse/Brake	Größe/Size	10A	10A	10A	10A	10	10	11	11	
			861	Seile/Ropes	n x d	4 x 10	4 x 10	4 x 10	4 x 10	6 x 8	6 x 8	6 x 8		
				I _{Getr.}		53.05	53.05	53.05	45.29	40.11	33.0	26.4		
				P _{Mot}	kW	2.75	3.42	4.31	5.37	6.63	8.37	10.37		
				T _{Mot}	Nm	31.6	31.2	31.0	36.2	40.3	48.4	59.9		
				η _{Mot}	1/min	830	1046	1329	1418	1570	1653	1653		
				Bremse/Brake	Größe/Size	10A	10A	10A	10A	10	10	10		
825	905	1318	450	Seile/Ropes	n x d	5 x 10	5 x 10	6 x 10	6 x 10	6 x 10	7 x 10	7 x 10	7 x 10 ^{*)}	
				I _{Getr.}		53.05	53.05	45.29	33.0	26.4	18.75	18.75	18.75	
				P _{Mot}	kW	3.08	3.82	4.97	6.1	7.56	9.78	12.2	15.21	
				T _{Mot}	Nm	26.1	25.7	30.9	41.6	51.5	73.4	73.2	73.0	
				η _{Mot}	1/min	1126	1418	1538	1401	1401	1273	1592	1989	
				Bremse/Brake	Größe/Size	10A	10A	10A	10	10	11	11	11	
			520	Seile/Ropes	n x d	5 x 10	5 x 10	5 x 10	5 x 10	6 x 10	6 x 10	6 x 10	6 x 10 ^{*)}	
				I _{Getr.}		53.05	53.05	53.05	40.11	33.0	26.4	18.75	18.75	
				P _{Mot}	kW	3.03	3.79	4.78	5.96	7.54	9.56	11.91	14.85	
				T _{Mot}	Nm	29.7	29.5	29.3	38.6	47.5	58.9	82.6	82.4	
				η _{Mot}	1/min	974	1228	1559	1473	1515	1551	1377	1722	
				Bremse/Brake	Größe/Size	10A	10A	10A	10A	10	10	11	11	
			610	Seile/Ropes	n x d									
				I _{Getr.}										
				P _{Mot}	kW									
				T _{Mot}	Nm									
				η _{Mot}	1/min									
				Bremse/Brake	Größe/Size									
900	950	1400	450	Seile/Ropes	n x d	5 x 10	5 x 10	6 x 10	6 x 10	6 x 10	7 x 10	7 x 10		
				I _{Getr.}		53.05	53.05	45.29	33.0	26.4	18.75	18.75		
				P _{Mot}	kW	3.29	4.08	5.3	6.51	8.07	10.53	13.13		
				T _{Mot}	Nm	27.9	27.5	32.9	44.4	55.0	79.0	78.8		
				η _{Mot}	1/min	1126	1418	1538	1401	1401	1273	1592		
				Bremse/Brake	Größe/Size	10A	10A	10A	10	10	11	11		
			520	Seile/Ropes	n x d									
				I _{Getr.}										
				P _{Mot}	kW									
				T _{Mot}	Nm									
				η _{Mot}	1/min									
				Bremse/Brake	Größe/Size									
			610	Seile/Ropes	n x d									
				I _{Getr.}										
				P _{Mot}	kW									
				T _{Mot}	Nm									
				η _{Mot}	1/min									
				Bremse/Brake	Größe/Size									

*) Keilwinkel / Wedge angle 48°

Aufzugsantriebe
Größe CG26-112
Aufhängung 1:1

Elevator Drives
Size CG26-112
Roping Ratio 1:1

Lasten / Loads			Komponenten / Components			Fahrgeschwindigkeiten / Cabin speed									
Q	F	G	Td			0.50	0.63	0.80	1.00	1.25	1.60	2.00	2.50		
kg	kg	kg	mm			m/s	m/s	m/s	m/s	m/s	m/s	m/s	m/s		
675	815	1153	520	Seile/Ropes	n x d	4 x 10	4 x 10	4 x 10	5 x 10	5 x 10	5 x 10	6 x 10	6 x 10		
				I _{Getr.}		55.0	55.0	47.14	39.29	31.43	25.93	18.99	18.99		
				P _{Mot}	kW	2.62	3.27	4.06	5.23	6.45	8.18	10.36	12.94		
				T _{Mot}	Nm	24.8	24.5	28.0	34.6	42.7	51.3	70.9	70.9		
				η _{Mot}	1/min	1010	1273	1385	1443	1443	1524	1395	1744		
				Bremse/Brake	Größe/Size	10A	10A	10A	10A	10	10	11	11		
			610	Seile/Ropes	n x d	4 x 10	4 x 10	4 x 10	4 x 10	4 x 10	4 x 10	5 x 10	5 x 10	5 x 10	5 x 10
				I _{Getr.}		55.0	55.0	55.0	47.14	39.29	31.43	25.93	18.99	18.99	
				P _{Mot}	kW	2.6	3.25	4.09	5.01	6.26	8.13	10.09	12.56		
				T _{Mot}	Nm	28.8	28.6	28.3	32.4	38.9	49.3	59.3	80.7		
				η _{Mot}	1/min	861	1085	1378	1476	1538	1574	1624	1486		
				Bremse/Brake	Größe/Size	10A	10A	10A	10A	10A	10	10	11		
			700	Seile/Ropes	n x d		4 x 10	4 x 10	4 x 10	4 x 10	4 x 10	4 x 10	4 x 10	4 x 10	4 x 10
				I _{Getr.}			55.0	55.0	55.0	47.14	31.43	25.93	18.99	18.99	
				P _{Mot}	kW		3.24	4.06	5.04	6.18	7.82	9.7	12.04		
				T _{Mot}	Nm		32.7	32.3	32.1	36.7	54.4	65.5	88.8		
				η _{Mot}	1/min		945	1200	1501	1608	1372	1415	1295		
				Bremse/Brake	Größe/Size		10A	10A	10A	10A	10	11	11		
750	860	1235	520	Seile/Ropes	n x d	4 x 10	4 x 10	5 x 10	5 x 10	5 x 10	6 x 10	6 x 10	6 x 10		
				I _{Getr.}		55.0	55.0	47.14	39.29	31.43	25.93	18.99	18.99		
				P _{Mot}	kW	2.84	3.55	4.53	5.67	6.98	9.11	11.32	14.13		
				T _{Mot}	Nm	26.9	26.6	31.2	37.5	46.2	57.1	77.5	77.4		
				η _{Mot}	1/min	1010	1273	1385	1443	1443	1524	1395	1744		
				Bremse/Brake	Größe/Size	10A	10A	10A	10A	10	10	11	11		
			610	Seile/Ropes	n x d	4 x 10	4 x 10	4 x 10	4 x 10	6 x 8	6 x 8	6 x 8	6 x 8	6 x 9	
				I _{Getr.}		55.0	55.0	55.0	47.14	39.29	31.43	25.93	18.99		
				P _{Mot}	kW	2.82	3.53	4.44	5.44	6.77	8.52	10.57	13.55		
				T _{Mot}	Nm	31.3	31.1	30.8	35.2	42.0	51.7	62.2	87.1		
				η _{Mot}	1/min	861	1085	1378	1476	1538	1574	1624	1486		
				Bremse/Brake	Größe/Size	10A	10A	10A	10A	10	10	10	11		
			700	Seile/Ropes	n x d		4 x 10	4 x 10	4 x 10	4 x 10	4 x 10	4 x 10	5 x 10	5 x 10	
				I _{Getr.}			55.0	55.0	55.0	47.14	31.43	25.93	18.99		
				P _{Mot}	kW		3.51	4.41	5.47	6.71	8.49	10.85	13.47		
				T _{Mot}	Nm		35.5	35.1	34.8	39.9	59.1	73.2	99.3		
				η _{Mot}	1/min		945	1200	1501	1608	1372	1415	1295		
				Bremse/Brake	Größe/Size		10A	10A	10A	10A	10	11	11		
825	905	1318	520	Seile/Ropes	n x d	5 x 10	5 x 10	5 x 10	5 x 10	6 x 10	6 x 10	6 x 10	6 x 10 ^{*)}		
				I _{Getr.}		55.0	55.0	47.14	39.29	31.43	25.93	18.99	18.99		
				P _{Mot}	kW	3.17	3.96	4.92	6.15	7.69	9.75	12.11	15.13		
				T _{Mot}	Nm	30.0	29.7	33.9	40.7	50.9	61.1	82.9	82.9		
				η _{Mot}	1/min	1010	1273	1385	1443	1443	1524	1395	1744		
				Bremse/Brake	Größe/Size	10A	10A	10A	10	10	10	11	11		
			610	Seile/Ropes	n x d	5 x 10	5 x 10	5 x 10	5 x 10	5 x 10	5 x 10	5 x 10	5 x 10	6 x 10	
				I _{Getr.}		55.0	55.0	55.0	47.14	39.29	31.43	25.93	18.99		
				P _{Mot}	kW	3.15	3.94	4.96	6.07	7.59	9.55	11.85	14.98		
				T _{Mot}	Nm	34.9	34.7	34.4	39.3	47.1	57.9	69.7	96.3		
				η _{Mot}	1/min	861	1085	1378	1476	1538	1574	1624	1486		
				Bremse/Brake	Größe/Size	10A	10A	10A	10A	10	10	11	11		
			700	Seile/Ropes	n x d		4 x 10	4 x 10	4 x 10	5 x 10	5 x 10	5 x 10	5 x 10	5 x 10	
				I _{Getr.}			55.0	55.0	55.0	47.14	31.43	25.93	18.99		
				P _{Mot}	kW		3.82	4.8	5.95	7.42	9.38	11.64	14.46		
				T _{Mot}	Nm		38.6	38.2	37.9	44.1	65.3	78.6	106.6		
				η _{Mot}	1/min		945	1200	1501	1608	1372	1415	1295		
				Bremse/Brake	Größe/Size		10A	10A	10A	10	10	11	11		

*) Keilwinkel / Wedge angle 48°

Aufzugsantriebe
Größe CG26-112
Aufhängung 1:1

Elevator Drives
Size CG26-112
Roping Ratio 1:1

Lasten / Loads			Komponenten / Components			Fahrgeschwindigkeiten / Cabin speed								
Q	F	G	Td			0.50	0.63	0.80	1.00	1.25	1.60	2.00	2.50	
kg	kg	kg	mm			m/s	m/s	m/s	m/s	m/s	m/s	m/s	m/s	
900	950	1400	520	Seile/Ropes	n x d	5 x 10	5 x 10	5 x 10	6 x 10	6 x 10	6 x 10	7 x 10	7 x 10	
				I _{Getr.}		55.0	55.0	47.14	39.29	31.43	25.93	18.99	18.99	
				P _{Mot}	kW	3.39	4.23	5.25	6.72	8.29	10.51	13.37	16.7	
				T _{Mot}	Nm	32.1	31.7	36.2	44.5	54.9	65.9	91.5	91.4	
				n _{Mot}	1/min	1010	1273	1385	1443	1443	1524	1395	1744	
				Bremse/Brake	Größe/Size	10A	10A	10A	10	10	11	11	11	
			610	Seile/Ropes	n x d	4 x 10	4 x 10	5 x 10	5 x 10	5 x 10	5 x 10	5 x 10	6 x 10	6 x 10
				I _{Getr.}		55.0	55.0	55.0	47.14	39.29	31.43	25.93	18.99	
				P _{Mot}	kW	3.28	4.1	5.29	6.48	8.11	10.21	12.97	16.15	
				T _{Mot}	Nm	36.4	36.1	36.7	41.9	50.4	61.9	76.3	103.8	
				n _{Mot}	1/min	861	1085	1378	1476	1538	1574	1624	1486	
				Bremse/Brake	Größe/Size	10A	10A	10A	10	10	10	11	11	
			700	Seile/Ropes	n x d		4 x 10	4 x 10	4 x 10	5 x 10	5 x 10	5 x 10	5 x 10	5 x 10
				I _{Getr.}			55.0	55.0	55.0	47.14	31.43	25.93	18.99	
				P _{Mot}	kW		4.09	5.13	6.37	8.01	10.13	12.57	15.61	
				T _{Mot}	Nm		41.3	40.8	40.5	47.6	70.5	84.8	115.1	
				n _{Mot}	1/min		945	1200	1501	1608	1372	1415	1295	
				Bremse/Brake	Größe/Size		10	10	10	10	11	11	13	
975	990	1478	520	Seile/Ropes	n x d	5 x 10	5 x 10	6 x 10	6 x 10	6 x 10	7 x 10	7 x 10	7 x 10	
				I _{Getr.}		55.0	55.0	47.14	39.29	31.43	25.93	18.99	18.99	
				P _{Mot}	kW	3.63	4.53	5.7	7.12	8.77	11.38	14.14	17.65	
				T _{Mot}	Nm	34.3	34.0	39.3	47.1	58.0	71.3	96.8	96.6	
				n _{Mot}	1/min	1010	1273	1385	1443	1443	1524	1395	1744	
				Bremse/Brake	Größe/Size	10A	10A	10A	10	10	11	11	11	
			610	Seile/Ropes	n x d	5 x 10	5 x 10	5 x 10	5 x 10	5 x 10	6 x 10	6 x 10	6 x 10	
				I _{Getr.}		55.0	55.0	55.0	47.14	39.29	31.43	25.93	18.99	
				P _{Mot}	kW	3.57	4.46	6.61	6.88	8.6	11.07	13.74	17.1	
				T _{Mot}	Nm	39.6	39.3	38.9	44.5	53.4	67.2	80.8	109.9	
				n _{Mot}	1/min	861	1085	1378	1476	1538	1574	1624	1486	
				Bremse/Brake	Größe/Size	10A	10A	10A	10	10	11	11	11	
			700	Seile/Ropes	n x d		5 x 10	5 x 10	5 x 10	5 x 10	5 x 10	5 x 10	5 x 10	
				I _{Getr.}			55.0	55.0	55.0	47.14	31.43	25.93	18.99	
				P _{Mot}	kW		4.49	5.64	7.0	8.59	10.86	13.48	16.74	
				T _{Mot}	Nm		45.4	44.9	44.5	51.0	75.6	91.0	123.4	
				n _{Mot}	1/min		945	1200	1501	1608	1372	1415	1295	
				Bremse/Brake	Größe/Size		10	10	10	10	11	11	13	
1050	1035	1560	520	Seile/Ropes	n x d	5 x 10	6 x 10	6 x 10	6 x 10	7 x 10	7 x 10	7 x 11	7 x 11	
				I _{Getr.}		55.0	55.0	47.14	39.29	31.43	25.93	18.99	18.99	
				P _{Mot}	kW	3.84	4.9	6.08	7.6	9.56	12.14	15.54	19.4	
				T _{Mot}	Nm	36.3	36.8	41.9	50.3	63.3	76.1	106.4	106.2	
				n _{Mot}	1/min	1010	1273	1385	1443	1443	1524	1395	1744	
				Bremse/Brake	Größe/Size	10A	10A	10	10	10	11	11	11	
			610	Seile/Ropes	n x d	5 x 10	5 x 10	5 x 10	5 x 10	6 x 10	6 x 10	6 x 10	6 x 10	
				I _{Getr.}		55.0	55.0	55.0	47.14	39.29	31.43	25.93	18.99	
				P _{Mot}	kW	3.81	4.77	6.0	7.35	9.39	11.82	14.67	18.26	
				T _{Mot}	Nm	42.3	42.0	41.6	47.6	58.3	71.7	86.3	117.4	
				n _{Mot}	1/min	861	1085	1378	1476	1538	1574	1624	1486	
				Bremse/Brake	Größe/Size	10	10	10	10	10	11	11	13	
			700	Seile/Ropes	n x d									
				I _{Getr.}										
				P _{Mot}	kW									
				T _{Mot}	Nm									
				n _{Mot}	1/min									
				Bremse/Brake	Größe/Size									

Aufzugsantriebe
Größe CG26-112
Aufhängung 1:1

Elevator Drives
Size CG26-112
Roping Ratio 1:1

Lasten / Loads			Komponenten / Components			Fahrgeschwindigkeiten / Cabin speed									
Q	F	G	Td			0.50	0.63	0.80	1.00	1.25	1.60	2.00	2.50		
kg	kg	kg	mm			m/s	m/s	m/s	m/s	m/s	m/s	m/s	m/s		
1125	1080	1643	520	Seile/Ropes	n x d	6 x 10	6 x 10	6 x 10	7 x 10	7 x 10	7 x 10	7 x 11			
				I _{Getr.}		55.0	55.0	47.14	39.29	31.43	25.93	18.99			
				P _{Mot}	kW	4.12	5.14	6.38	8.14	10.03	12.73	16.27			
				T _{Mot}	Nm	39.0	38.6	44.0	53.9	66.4	79.8	111.4			
				η _{Mot}	1/min	1010	1273	1385	1443	1443	1524	1395			
				Bremse/Brake	Größe/Size	10A	10A	10	10	11	11	11			
			610	Seile/Ropes	n x d	5 x 10	5 x 10	5 x 10	6 x 10	6 x 10	6 x 10				
				I _{Getr.}		55.0	55.0	55.0	47.14	39.29	31.43				
				P _{Mot}	kW	4.05	5.07	6.38	7.97	9.96	12.55				
				T _{Mot}	Nm	44.9	44.6	44.2	51.6	61.8	76.1				
				η _{Mot}	1/min	861	1085	1378	1476	1538	1574				
				Bremse/Brake	Größe/Size	10	10	10	10	10	11				
			700	Seile/Ropes	n x d										
				I _{Getr.}											
				P _{Mot}	kW										
				T _{Mot}	Nm										
				η _{Mot}	1/min										
				Bremse/Brake	Größe/Size										
1200	1125	1725	520	Seile/Ropes	n x d	6 x 10	6 x 10	7 x 10	7 x 10	7 x 10	7 x 11	7 x 12			
				I _{Getr.}		55.0	55.0	47.14	39.29	31.43	25.93	18.99			
				P _{Mot}	kW	4.36	5.45	6.89	8.61	10.62	13.85	17.71			
				T _{Mot}	Nm	41.2	40.9	47.5	57.0	70.3	86.8	121.2			
				η _{Mot}	1/min	1010	1273	1385	1443	1443	1524	1395			
				Bremse/Brake	Größe/Size	10	10	10	10	11	11	13			
			610	Seile/Ropes	n x d										
				I _{Getr.}											
				P _{Mot}	kW										
				T _{Mot}	Nm										
				η _{Mot}	1/min										
				Bremse/Brake	Größe/Size										
			700	Seile/Ropes	n x d										
				I _{Getr.}											
				P _{Mot}	kW										
				T _{Mot}	Nm										
				η _{Mot}	1/min										
				Bremse/Brake	Größe/Size										
1275	1170	1808	520	Seile/Ropes	n x d	6 x 10	7 x 10	7 x 10	7 x 10	7 x 11					
				I _{Getr.}		55.0	55.0	47.14	39.29	31.43					
				P _{Mot}	kW	4.6	5.85	7.26	9.08	11.48					
				T _{Mot}	Nm	43.5	43.9	50.1	60.1	76.0					
				η _{Mot}	1/min	1010	1273	1385	1443	1443					
				Bremse/Brake	Größe/Size	10	10	10	10	11					
			610	Seile/Ropes	n x d										
				I _{Getr.}											
				P _{Mot}	kW										
				T _{Mot}	Nm										
				η _{Mot}	1/min										
				Bremse/Brake	Größe/Size										
			700	Seile/Ropes	n x d										
				I _{Getr.}											
				P _{Mot}	kW										
				T _{Mot}	Nm										
				η _{Mot}	1/min										
				Bremse/Brake	Größe/Size										

Aufzugsantriebe
Größe CG26-135
Aufhängung 1:1

Elevator Drives
Size CG26-135
Roping Ratio 1:1

Lasten / Loads			Komponenten / Components			Fahrgeschwindigkeiten / Cabin speed									
Q	F	G	Td			0.50	0.63	0.80	1.00	1.25	1.60	2.00	2.50		
kg	kg	kg	mm			m/s	m/s	m/s	m/s	m/s	m/s	m/s	m/s		
1125	1080	1643	610	Seile/Ropes	n x d	5 x 10	5 x 10	5 x 10	6 x 10	6 x 10	6 x 10	6 x 11	6 x 12		
				I _{Getr.}		53.86	53.86	53.86	45.98	40.72	32.51	26.01	19.04		
				P _{Mot}	kW	4.17	5.16	6.51	8.26	10.2	12.94	16.49	20.84		
				T _{Mot}	Nm	47.2	46.4	46.1	54.8	61.1	75.9	96.7	133.6		
				η _{Mot}	1/min	843	1062	1349	1440	1594	1629	1629	1490		
				Bremse/Brake	Größe/Size	10	10	10	10	10	11	11	13		
			700	Seile/Ropes	n x d		5 x 10	5 x 10	5 x 10	5 x 10	5 x 10	6 x 10	6 x 10	6 x 10	6 x 10
				I _{Getr.}			53.86	53.86	53.86	45.98	40.72	32.51	26.01	19.04	
				P _{Mot}	kW		5.13	6.46	8.01	9.97	12.81	15.93	19.8		
				T _{Mot}	Nm		52.9	52.5	52.0	60.7	86.2	107.2	145.6		
				η _{Mot}	1/min		926	1176	1470	1568	1419	1419	1299		
				Bremse/Brake	Größe/Size		10	10	10	10	11	11	13		
			800	Seile/Ropes	n x d		5 x 10	5 x 10	5 x 10	5 x 10	5 x 10	5 x 10	5 x 10	6 x 10	
				I _{Getr.}			53.86	53.86	53.86	53.86	40.72	32.51	26.01		
				P _{Mot}	kW		5.13	6.42	7.96	9.9	12.52	15.51	19.67		
				T _{Mot}	Nm		60.5	59.6	59.1	58.8	76.9	95.4	121.0		
				η _{Mot}	1/min		810	1029	1286	1607	1555	1552	1552		
				Bremse/Brake	Größe/Size		10	10	10	10	11	11	13		
1200	1125	1725	610	Seile/Ropes	n x d	5 x 10	5 x 10	5 x 11	6 x 11	6 x 11	6 x 11	6 x 12	6 x 12		
				I _{Getr.}		53.86	53.86	53.86	45.98	40.72	32.51	26.01	19.04		
				P _{Mot}	kW	4.37	5.41	6.97	8.86	10.94	13.88	17.71	22.02		
				T _{Mot}	Nm	49.5	48.6	49.3	58.8	65.5	81.4	103.8	141.1		
				η _{Mot}	1/min	843	1062	1349	1440	1594	1629	1629	1490		
				Bremse/Brake	Größe/Size	10	10	10	10	11	11	11	13		
			700	Seile/Ropes	n x d		5 x 10	5 x 10	5 x 10	5 x 11	5 x 11	6 x 11	6 x 11		
				I _{Getr.}			53.86	53.86	53.86	45.98	32.51	26.01	19.04		
				P _{Mot}	kW		5.39	6.78	8.41	10.68	13.45	17.1	21.26		
				T _{Mot}	Nm		55.6	55.1	54.6	65.0	90.5	115.1	156.3		
				η _{Mot}	1/min		926	1176	1470	1568	1419	1419	1299		
				Bremse/Brake	Größe/Size		10	10	10	11	11	13	13		
			800	Seile/Ropes	n x d		5 x 10	5 x 10	5 x 10	5 x 10	5 x 10	5 x 11	5 x 11		
				I _{Getr.}			53.86	53.86	53.86	53.86	40.72	32.51	26.01		
				P _{Mot}	kW		5.39	6.73	8.35	10.38	13.14	16.61	20.65		
				T _{Mot}	Nm		63.5	62.5	62.0	61.7	80.7	102.2	127.1		
				η _{Mot}	1/min		810	1029	1286	1607	1555	1552	1552		
				Bremse/Brake	Größe/Size		10	10	10	10	11	11	13		
1275	1170	1808	610	Seile/Ropes	n x d	5 x 11	5 x 11	5 x 11	5 x 12	6 x 12	6 x 12	6 x 12	6 x 13		
				I _{Getr.}		53.86	53.86	53.86	45.98	40.72	32.51	26.01	19.04		
				P _{Mot}	kW	4.71	5.82	7.35	9.33	11.81	14.99	18.63	22.17		
				T _{Mot}	Nm	53.4	52.3	52.0	61.9	70.8	87.9	109.2	142.1		
				η _{Mot}	1/min	843	1062	1349	1440	1594	1629	1629	1490		
				Bremse/Brake	Größe/Size	10	10	10	10	11	11	11	13		
			700	Seile/Ropes	n x d		5 x 11	5 x 11	5 x 11	5 x 11	5 x 12	6 x 12	6 x 12		
				I _{Getr.}			53.86	53.86	53.86	45.98	32.51	26.01	19.04		
				P _{Mot}	kW		5.8	7.29	9.05	11.26	14.48	18.45	22.95		
				T _{Mot}	Nm		59.8	59.2	58.8	68.6	97.5	124.2	168.7		
				η _{Mot}	1/min		926	1176	1470	1568	1419	1419	1299		
				Bremse/Brake	Größe/Size		10	10	10	11	11	13	13		
			800	Seile/Ropes	n x d		5 x 11	5 x 11	5 x 11	5 x 11	5 x 11	5 x 11	5 x 12		
				I _{Getr.}			53.86	53.86	53.86	53.86	40.72	32.51	26.01		
				P _{Mot}	kW		5.8	7.25	8.99	11.18	14.14	17.52	22.24		
				T _{Mot}	Nm		68.4	67.3	66.8	66.4	86.8	107.8	136.9		
				η _{Mot}	1/min		810	1029	1286	1607	1555	1552	1552		
				Bremse/Brake	Größe/Size		11	11	11	11	11	11	13		

Aufzugsantriebe
Größe CG26-135
Aufhängung 1:1

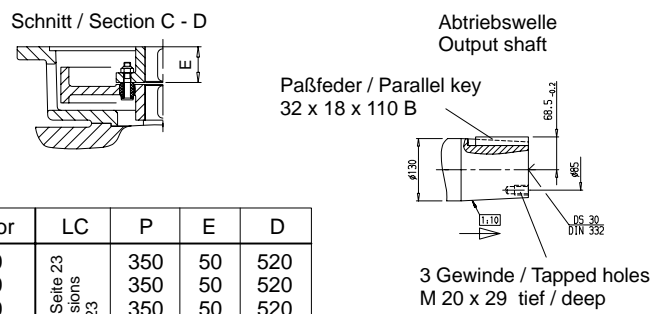
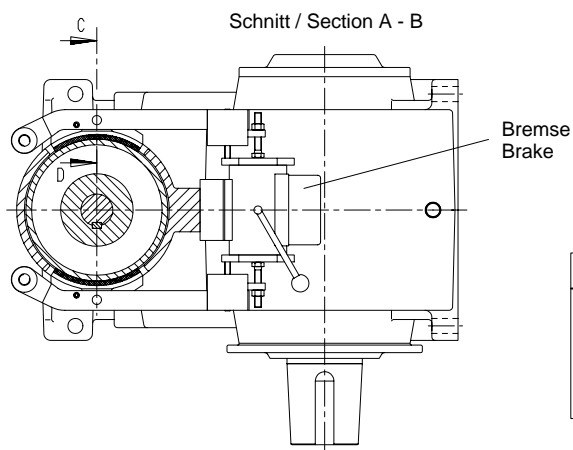
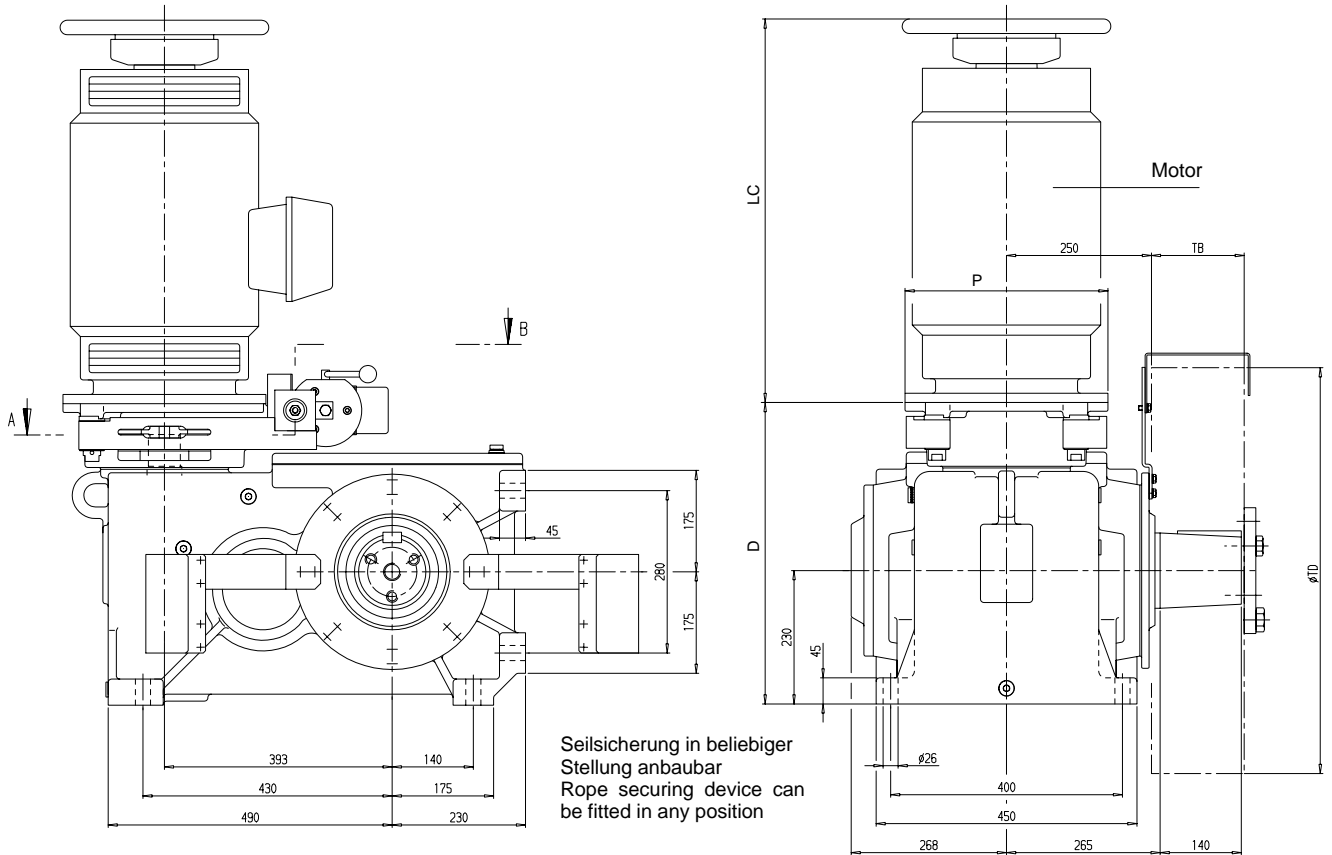
Elevator Drives
Size CG26-135
Roping Ratio 1:1

Lasten / Loads			Komponenten / Components			Fahrgeschwindigkeiten / Cabin speed								
Q	F	G	Td			0.50	0.63	0.80	1.00	1.25	1.60	2.00	2.50	
kg	kg	kg	mm			m/s	m/s	m/s	m/s	m/s	m/s	m/s	m/s	
1350	1215	1890	610	Seile/Ropes	n x d	5 x 11	5 x 11	5 x 12	6 x 12	6 x 12	6 x 12	6 x 13	6 x 15	
				I _{Getr.}		53.86	53.86	53.86	45.98	40.72	32.51	26.01	19.04	
				P _{Mot}	kW	4.96	6.13	7.81	9.94	12.28	15.58	19.82	23.09	
				T _{Mot}	Nm	56.2	55.1	55.3	65.9	73.6	91.3	116.2	148.0	
				n _{Mot}	1/min	843	1062	1349	1440	1594	1629	1629	1490	
				Bremse/Brake	Größe/Size	10	10	10	11	11	11	13	13	
			700	Seile/Ropes	n x d		5 x 11	5 x 11	5 x 11	5 x 12	6 x 12	6 x 12	6 x 12	7 x 10
				I _{Getr.}			53.86	53.86	53.86	45.98	32.51	26.01	19.04	
				P _{Mot}	kW		6.04	7.6	9.43	11.97	15.43	19.19	23.2	
				T _{Mot}	Nm		62.3	61.7	61.3	72.9	103.8	129.2	170.6	
				n _{Mot}	1/min		926	1176	1470	1568	1419	1419	1299	
				Bremse/Brake	Größe/Size		10	10	10	11	11	13	13	
			800	Seile/Ropes	n x d		5 x 11	5 x 11	5 x 11	5 x 11	5 x 11	6 x 10	6 x 10	
				I _{Getr.}			53.86	53.86	53.86	53.86	40.72	32.51	26.01	
				P _{Mot}	kW		6.1	7.63	9.47	11.77	14.89	18.43	22.92	
				T _{Mot}	Nm		71.9	70.8	70.3	69.9	91.4	113.4	141.0	
				n _{Mot}	1/min		810	1029	1286	1607	1555	1552	1552	
				Bremse/Brake	Größe/Size		11	11	11	11	11	13	13	
1425	1260	1973	610	Seile/Ropes	n x d	5 x 11	5 x 12	6 x 12	6 x 12	6 x 12	6 x 13	7 x 13	7 x 13	
				I _{Getr.}		53.86	53.86	53.86	45.98	40.72	32.51	26.01	19.04	
				P _{Mot}	kW	5.14	6.48	8.37	10.41	12.86	16.67	20.02	24.89	
				T _{Mot}	Nm	58.2	58.3	59.3	69.0	77.0	97.7	117.4	159.5	
				n _{Mot}	1/min	843	1062	1349	1440	1594	1629	1629	1490	
				Bremse/Brake	Größe/Size	10	10	10	11	11	11	13	13	
			700	Seile/Ropes	n x d		5 x 11	5 x 11	5 x 12	5 x 12	6 x 12	6 x 12	7 x 13	
				I _{Getr.}			53.86	53.86	53.86	45.98	32.51	26.01	19.04	
				P _{Mot}	kW		6.33	7.97	10.08	12.54	16.16	20.09	24.66	
				T _{Mot}	Nm		65.3	64.7	65.5	76.4	108.8	135.2	181.3	
				n _{Mot}	1/min		926	1176	1470	1568	1419	1419	1299	
				Bremse/Brake	Größe/Size		11	11	11	11	11	13	13	
			800	Seile/Ropes	n x d									
				I _{Getr.}										
				P _{Mot}	kW									
				T _{Mot}	Nm									
				n _{Mot}	1/min									
				Bremse/Brake	Größe/Size									
1500	1305	2055	610	Seile/Ropes	n x d	5 x 12	5 x 12	5 x 13	6 x 13	6 x 13	6 x 13	7 x 13	6 x 15	
				I _{Getr.}		53.86	53.86	53.86	45.98	40.72	32.51	26.01	19.04	
				P _{Mot}	kW	5.49	6.79	8.73	11.0	13.59	17.24	21.96	25.14	
				T _{Mot}	Nm	62.2	61.1	61.8	73.0	81.4	101.1	128.7	161.1	
				n _{Mot}	1/min	843	1062	1349	1440	1594	1629	1629	1490	
				Bremse/Brake	Größe/Size	10	10	10	11	11	11	13	13	
			700	Seile/Ropes	n x d		5 x 11	5 x 11	6 x 11	6 x 11	6 x 11	6 x 12	6 x 15	
				I _{Getr.}			53.86	53.86	53.86	45.98	32.51	26.01	19.04	
				P _{Mot}	kW		6.64	8.36	10.56	13.14	16.55	21.02	24.9	
				T _{Mot}	Nm		68.5	67.9	68.6	80.0	111.4	141.5	183.1	
				n _{Mot}	1/min		926	1176	1470	1568	1419	1419	1299	
				Bremse/Brake	Größe/Size		11	11	11	11	11	13	13	
			800	Seile/Ropes	n x d									
				I _{Getr.}										
				P _{Mot}	kW									
				T _{Mot}	Nm									
				n _{Mot}	1/min									
				Bremse/Brake	Größe/Size									

Aufzugsantriebe
Größe CG26-135
Aufhängung 1:1

Elevator Drives
Size CG26-135
Roping Ratio 1:1

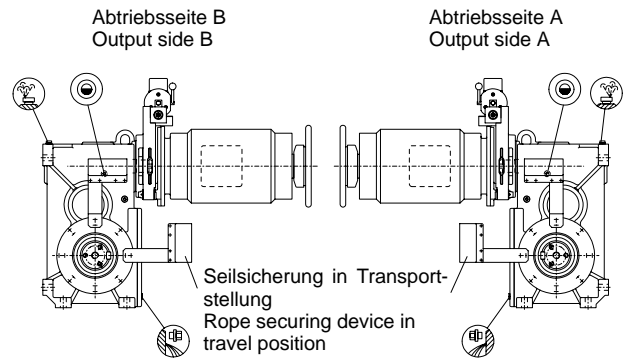
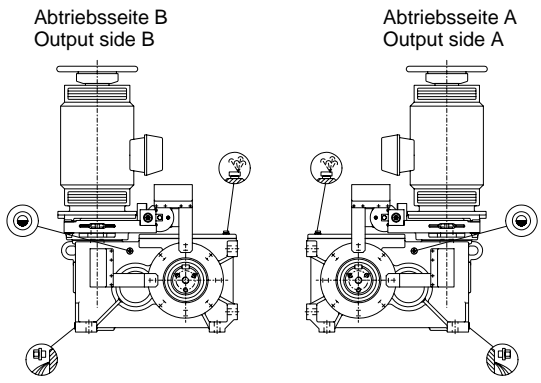
Lasten / Loads			Komponenten / Components			Fahrgeschwindigkeiten / Cabin speed									
Q	F	G	Td			0.50	0.63	0.80	1.00	1.25	1.60	2.00	2.50		
kg	kg	kg	mm			m/s	m/s	m/s	m/s	m/s	m/s	m/s	m/s		
1575	1350	2138	610	Seile/Ropes	n x d	5 x 12	6 x 12	6 x 12	6 x 12	6 x 13	6 x 15	6 x 15			
				I _{Getr.}		53.86	53.86	53.86	45.98	40.72	32.51	26.01			
				P _{Mot}	kW	5.66	7.16	9.04	11.24	14.16	17.8	23.35			
				T _{Mot}	Nm	64.1	64.4	64.0	74.5	84.8	104.4	136.9			
				η _{Mot}	1/min	843	1062	1349	1440	1594	1629	1629			
				Bremse/Brake	Größe/Size	11	11	11	11	11	11	13			
			700	Seile/Ropes	n x d		5 x 12	5 x 12	6 x 11	6 x 11					
				I _{Getr.}			53.86	53.86	53.86	45.98					
				P _{Mot}	kW		7.06	8.88	11.02	13.72					
				T _{Mot}	Nm		72.8	72.1	71.6	83.6					
				η _{Mot}	1/min		926	1176	1470	1568					
				Bremse/Brake	Größe/Size		11	11	11	11					
			800	Seile/Ropes	n x d										
				I _{Getr.}											
				P _{Mot}	kW										
				T _{Mot}	Nm										
				η _{Mot}	1/min										
				Bremse/Brake	Größe/Size										
1650	1390	2215	610	Seile/Ropes	n x d	6 x 11	6 x 11	6 x 12	6 x 13	6 x 13	6 x 15	6 x 15			
				I _{Getr.}		53.86	53.86	53.86	45.98	40.72	32.51	26.01			
				P _{Mot}	kW	5.91	7.32	9.42	11.94	14.75	18.55	23.06			
				T _{Mot}	Nm	67.0	65.8	66.7	79.2	88.4	108.7	135.2			
				η _{Mot}	1/min	843	1062	1349	1440	1594	1629	1629			
				Bremse/Brake	Größe/Size	11	11	11	11	11	11	13			
			700	Seile/Ropes	n x d										
				I _{Getr.}											
				P _{Mot}	kW										
				T _{Mot}	Nm										
				η _{Mot}	1/min										
				Bremse/Brake	Größe/Size										
			800	Seile/Ropes	n x d										
				I _{Getr.}											
				P _{Mot}	kW										
				T _{Mot}	Nm										
				η _{Mot}	1/min										
				Bremse/Brake	Größe/Size										
1725	1435	2298	610	Seile/Ropes	n x d	6 x 11	6 x 12	6 x 12	6 x 13						
				I _{Getr.}		53.86	53.86	53.86	45.98						
				P _{Mot}	kW	6.15	7.76	9.79	12.4						
				T _{Mot}	Nm	69.7	69.8	69.3	82.2						
				η _{Mot}	1/min	843	1062	1349	1440						
				Bremse/Brake	Größe/Size	11	11	11	11						
			700	Seile/Ropes	n x d										
				I _{Getr.}											
				P _{Mot}	kW										
				T _{Mot}	Nm										
				η _{Mot}	1/min										
				Bremse/Brake	Größe/Size										
			800	Seile/Ropes	n x d										
				I _{Getr.}											
				P _{Mot}	kW										
				T _{Mot}	Nm										
				η _{Mot}	1/min										
				Bremse/Brake	Größe/Size										



Motor	LC	P	E	D
160	Maße Seite 23 Dimensions page 23	350	50	520
180		350	50	520
200		350	50	520
225		450	85	555
250		450	85	555

Einbaulage VO / Mounting position VO
(Motor vertikal / Motor vertical)

Einbaulage SO / Mounting position SO
(Motor horizontal / Motor horizontal)



= Entlüftung / Breather
 = Ölstand / Oil level
 = Ölablaß / Oil drain

Aufzugsantriebe
Größe CG26-170
Aufhängung 1:1

Elevator Drives
Size CG26-170
Roping Ratio 1:1

Lasten / Loads			Komponenten / Components			Fahrgeschwindigkeiten / Cabin speed								
Q	F	G	Td			0.50	0.63	0.80	1.00	1.25	1.60	2.00	2.50	
kg	kg	kg	mm			m/s	m/s	m/s	m/s	m/s	m/s	m/s	m/s	
1500	1305	2055	610	Seile/Ropes	n x d	6 x 10	6 x 10	7 x 10	7 x 10	7 x 11	7 x 11	7 x 12		
				$I_{\text{Getr.}}$		52.38	52.38	52.38	44.72	39.61	32.58	25.3		
				P_{Mot}	kW	5.57	6.92	8.87	11.02	14.0	17.92	22.52		
				T_{Mot}	Nm	64.9	64.0	64.6	75.2	86.3	104.9	135.8		
				n_{Mot}	1/min	820	1033	1312	1400	1550	1632	1584		
				Bremse/Brake	Größe/Size	11	11	11	11	11	11	13		
			700	Seile/Ropes	n x d		6 x 10	6 x 10	6 x 10	7 x 10	7 x 10	7 x 10	7 x 10	
				$I_{\text{Getr.}}$			52.38	52.38	52.38	44.72	32.58	25.3		
				P_{Mot}	kW		6.93	8.77	10.91	13.76	17.59	21.52		
				T_{Mot}	Nm		73.5	73.3	72.9	86.2	118.1	148.8		
				n_{Mot}	1/min		900	1143	1429	1525	1422	1381		
				Bremse/Brake	Größe/Size		11	11	11	11	13	13		
			800	Seile/Ropes	n x d		6 x 10	6 x 10	6 x 10	6 x 10	6 x 10	6 x 10	6 x 11	
				$I_{\text{Getr.}}$			52.38	52.38	52.38	52.38	39.61	32.58		
				P_{Mot}	kW		6.93	8.69	10.8	13.47	17.09	21.76		
				T_{Mot}	Nm		84.0	83.0	82.5	82.3	107.9	133.6		
				n_{Mot}	1/min		788	1000	1250	1563	1513	1556		
				Bremse/Brake	Größe/Size		11	11	11	11	11	13		
1650	1390	2215	610	Seile/Ropes	n x d	6 x 11	6 x 11	7 x 11	7 x 11	7 x 11	7 x 12			
				$I_{\text{Getr.}}$		52.38	52.38	52.38	44.72	39.61	32.58			
				P_{Mot}	kW	6.18	7.69	9.87	12.25	15.23	19.93			
				T_{Mot}	Nm	72.0	71.1	71.8	83.6	93.8	116.6			
				n_{Mot}	1/min	820	1033	1312	1400	1550	1632			
				Bremse/Brake	Größe/Size	11	11	11	11	11	13			
			700	Seile/Ropes	n x d		6 x 11	6 x 11	6 x 11	7 x 11	7 x 11	7 x 11	7 x 11	
				$I_{\text{Getr.}}$			52.38	52.38	52.38	44.72	32.58	25.3		
				P_{Mot}	kW		7.61	9.63	11.98	15.12	19.34	23.67		
				T_{Mot}	Nm		80.8	80.5	80.1	94.7	129.9	163.7		
				n_{Mot}	1/min		900	1143	1429	1525	1422	1381		
				Bremse/Brake	Größe/Size		11	11	11	11	13	13		
			800	Seile/Ropes	n x d		6 x 11	6 x 11	6 x 11	6 x 11	6 x 11	6 x 11	7 x 11	
				$I_{\text{Getr.}}$			52.38	52.38	52.38	52.38	39.61	32.58		
				P_{Mot}	kW		7.7	9.65	12.0	14.96	18.98	23.82		
				T_{Mot}	Nm		93.3	92.2	91.7	91.4	119.8	146.2		
				n_{Mot}	1/min		788	1000	1250	1563	1513	1556		
				Bremse/Brake	Größe/Size		11	11	11	11	11	13		
1800	1480	2380	610	Seile/Ropes	n x d	6 x 11	7 x 11	7 x 11	7 x 12	7 x 12	7 x 13			
				$I_{\text{Getr.}}$		52.38	52.38	52.38	44.72	39.61	32.58			
				P_{Mot}	kW	6.69	8.35	10.54	13.36	16.61	21.69			
				T_{Mot}	Nm	77.9	77.2	76.7	91.1	102.3	126.9			
				n_{Mot}	1/min	820	1033	1312	1400	1550	1632			
				Bremse/Brake	Größe/Size	11	11	11	11	11	13			
			700	Seile/Ropes	n x d		6 x 11	6 x 11	7 x 11	7 x 11	7 x 11	7 x 11		
				$I_{\text{Getr.}}$			52.38	52.38	52.38	44.72	32.58			
				P_{Mot}	kW		8.23	10.42	13.16	16.34	20.89			
				T_{Mot}	Nm		87.3	87.1	87.9	102.3	140.3			
				n_{Mot}	1/min		900	1143	1429	1525	1422			
				Bremse/Brake	Größe/Size		11	11	11	11	13			
			800	Seile/Ropes	n x d		6 x 11	6 x 11	6 x 11	6 x 11	7 x 11	7 x 11		
				$I_{\text{Getr.}}$			52.38	52.38	52.38	52.38	39.61	32.58		
				P_{Mot}	kW		8.23	10.32	12.83	16.0	20.62	25.74		
				T_{Mot}	Nm		99.7	98.6	98.0	97.8	130.2	158.0		
				n_{Mot}	1/min		788	1000	1250	1563	1513	1556		
				Bremse/Brake	Größe/Size		11	11	11	11	13	13		

Aufzugsantriebe
Größe CG26-170
Aufhängung 1:1

Elevator Drives
Size CG26-170
Roping Ratio 1:1

Lasten / Loads			Komponenten / Components			Fahrgeschwindigkeiten / Cabin speed							
Q	F	G	Td			0.50	0.63	0.80	1.00	1.25	1.60	2.00	2.50
kg	kg	kg	mm			m/s	m/s	m/s	m/s	m/s	m/s	m/s	m/s
2000	1610	2610	610	Seile/Ropes	n x d	7 x 11	7 x 11	8 x 11	8 x 11	8 x 12	8 x 15 ¹⁾	8 x 15 ²⁾	8 x 15 ²⁾
				I _{Getr.}		52.38	52.38	52.38	44.72	39.61	32.58	25.3	18.51
				P _{Mot}	kW	7.38	9.18	11.75	14.59	18.52	23.27	27.28	34.14
				T _{Mot}	Nm	86.0	84.9	85.5	99.5	114.1	136.2	164.5	225.0
				n _{Mot}	1/min	820	1033	1312	1400	1550	1632	1584	1449
				Bremse/Brake	Größe/Size	11	11	11	11	13	13	13	16
			700	Seile/Ropes	n x d		7 x 11	7 x 11	7 x 11	7 x 12	8 x 15 ¹⁾	8 x 15 ²⁾	8 x 15 ²⁾
				I _{Getr.}			52.38	52.38	52.38	44.72	32.58	25.3	25.3
				P _{Mot}	kW		9.08	11.5	14.31	18.1	23.09	27.01	33.69
				T _{Mot}	Nm		96.3	96.1	95.6	113.3	155.1	186.9	186.5
				n _{Mot}	1/min		900	1143	1429	1525	1422	1381	1726
				Bremse/Brake	Größe/Size		11	11	11	13	13	13	13
			800	Seile/Ropes	n x d		7 x 11	7 x 11	7 x 11	7 x 11	7 x 11	8 x 15 ²⁾	8 x 15 ²⁾
				I _{Getr.}			52.38	52.38	52.38	52.38	39.61	32.58	25.3
				P _{Mot}	kW		9.08	11.39	14.16	17.67	22.41	27.49	33.73
				T _{Mot}	Nm		110.0	108.8	108.2	108.0	141.5	168.8	213.3
				n _{Mot}	1/min		788	1000	1250	1563	1513	1556	1510
				Bremse/Brake	Größe/Size		11	11	11	11	13	13	16
2250	1750	2875	610	Seile/Ropes	n x d	7 x 12	7 x 13	7 x 13	8 x 13	8 x 15 ¹⁾	8 x 15 ¹⁾	8 x 15 ²⁾	8 x 16 ²⁾
				I _{Getr.}		52.38	52.38	52.38	44.72	39.61	32.58	25.3	18.51
				P _{Mot}	kW	8.25	10.44	13.19	16.65	19.98	25.57	30.45	37.59
				T _{Mot}	Nm	96.1	96.5	96.0	113.6	123.1	149.6	183.6	247.7
				n _{Mot}	1/min	820	1033	1312	1400	1550	1632	1584	1449
				Bremse/Brake	Größe/Size	11	11	11	13	13	13	13	16
			700	Seile/Ropes	n x d		7 x 11	7 x 12	7 x 12	8 x 15 ¹⁾	8 x 15 ¹⁾	8 x 15 ²⁾	8 x 15 ³⁾
				I _{Getr.}			52.38	52.38	52.38	44.72	32.58	32.58	25.3
				P _{Mot}	kW		10.11	13.01	16.19	20.07	25.66	30.35	36.04
				T _{Mot}	Nm		107.3	108.7	108.2	125.7	172.3	186.3	199.4
				n _{Mot}	1/min		900	1143	1429	1525	1422	1556	1726
				Bremse/Brake	Größe/Size		11	11	11	13	13	13	13
			800	Seile/Ropes	n x d		7 x 11	7 x 11	7 x 11	7 x 11	8 x 15 ¹⁾	8 x 15 ²⁾	8 x 15 ³⁾
				I _{Getr.}			52.38	52.38	52.38	52.38	39.61	32.58	25.3
				P _{Mot}	kW		10.11	12.68	15.76	19.66	25.32	30.35	35.69
				T _{Mot}	Nm		122.5	121.1	120.4	120.1	159.8	186.3	225.8
				n _{Mot}	1/min		788	1000	1250	1563	1513	1556	1510
				Bremse/Brake	Größe/Size		13	13	13	13	13	13	16
2500	1900	3150	610	Seile/Ropes	n x d	7 x 13	8 x 13	8 x 13	8 x 16 ¹⁾	8 x 16 ¹⁾	8 x 16 ²⁾		
				I _{Getr.}		52.38	52.38	52.38	44.72	39.61	32.58		
				P _{Mot}	kW	9.22	11.64	14.7	18.11	22.51	27.79		
				T _{Mot}	Nm	107.4	107.6	107.0	123.5	138.7	162.6		
				n _{Mot}	1/min	820	1033	1312	1400	1550	1632		
				Bremse/Brake	Größe/Size	11	11	11	13	13	13		
			700	Seile/Ropes	n x d		7 x 13	7 x 13	7 x 13	8 x 16 ¹⁾	8 x 16 ²⁾	8 x 16 ³⁾	8 x 16 ⁴⁾
				I _{Getr.}			52.38	52.38	52.38	44.72	32.58	25.3	25.3
				P _{Mot}	kW		11.35	14.37	17.88	22.36	27.58	32.53	39.02
				T _{Mot}	Nm		120.4	120.1	119.5	140.0	185.2	225.0	215.9
				n _{Mot}	1/min		900	1143	1429	1525	1422	1381	1726
				Bremse/Brake	Größe/Size		13	13	13	13	13	16	16
			800	Seile/Ropes	n x d		6 x 13	6 x 13	7 x 13	8 x 16 ¹⁾	8 x 16 ²⁾	8 x 16 ³⁾	8 x 16 ⁴⁾
				I _{Getr.}			52.38	52.38	52.38	52.38	39.61	32.58	25.3
				P _{Mot}	kW		11.18	14.02	17.7	22.24	27.22	32.74	39.06
				T _{Mot}	Nm		135.5	133.9	135.2	135.9	171.8	201.0	247.1
				n _{Mot}	1/min		788	1000	1250	1563	1513	1556	1510
				Bremse/Brake	Größe/Size		13	13	13	13	13	13	16

1) Kompensationsseilgewicht / Compensating rope weight 100 kg
3) Kompensationsseilgewicht / Compensating rope weight 150 kg

2) Kompensationsseilgewicht / Compensating rope weight 200 kg
4) Kompensationsseilgewicht / Compensating rope weight 250 kg

Aufzugsantriebe
Größe CG26-170
Aufhängung 1:1

Elevator Drives
Size CG26-170
Roping Ratio 1:1

Lasten / Loads			Komponenten / Components			Fahrgeschwindigkeiten / Cabin speed									
Q	F	G	Td			0.50	0.63	0.80	1.00	1.25	1.60	2.00	2.50		
kg	kg	kg	mm			m/s	m/s	m/s	m/s	m/s	m/s	m/s	m/s		
2750	2040	3415	610	Seile/Ropes	n x d	8 x 13	8 x 13								
				I _{Getr.}		52.38	52.38								
				P _{Mot}	kW	10.06	12.53								
				T _{Mot}	Nm	117.2	115.8								
				n _{Mot}	1/min	820	1033								
				Bremse/Brake	Größe/Size	13	13								
			700	Seile/Ropes	n x d		7 x 13	8 x 13							
				I _{Getr.}			52.38	52.38							
				P _{Mot}	kW		12.23	15.7							
				T _{Mot}	Nm		129.8	131.2							
				n _{Mot}	1/min		900	1143							
				Bremse/Brake	Größe/Size		13	13							
			800	Seile/Ropes	n x d		7 x 12	7 x 12							
				I _{Getr.}			52.38	52.38							
				P _{Mot}	kW		12.06	15.13							
				T _{Mot}	Nm		146.2	144.5							
				n _{Mot}	1/min		788	1000							
				Bremse/Brake	Größe/Size		13	13							
3000	2170	3670	610	Seile/Ropes	n x d										
				I _{Getr.}											
				P _{Mot}	kW										
				T _{Mot}	Nm										
				n _{Mot}	1/min										
				Bremse/Brake	Größe/Size										
			700	Seile/Ropes	n x d										
				I _{Getr.}											
				P _{Mot}	kW										
				T _{Mot}	Nm										
				n _{Mot}	1/min										
				Bremse/Brake	Größe/Size										
			800	Seile/Ropes	n x d		7 x 13	7 x 13							
				I _{Getr.}			52.38	52.38							
				P _{Mot}	kW		13.23	16.6							
				T _{Mot}	Nm		160.3	158.5							
				n _{Mot}	1/min		788	1000							
				Bremse/Brake	Größe/Size		13	13							
3250	2320	3945	610	Seile/Ropes	n x d										
				I _{Getr.}											
				P _{Mot}	kW										
				T _{Mot}	Nm										
				n _{Mot}	1/min										
				Bremse/Brake	Größe/Size										
			700	Seile/Ropes	n x d		8 x 13								
				I _{Getr.}			52.38								
				P _{Mot}	kW		14.25								
				T _{Mot}	Nm		151.2								
				n _{Mot}	1/min		900								
				Bremse/Brake	Größe/Size		13								
			800	Seile/Ropes	n x d										
				I _{Getr.}											
				P _{Mot}	kW										
				T _{Mot}	Nm										
				n _{Mot}	1/min										
				Bremse/Brake	Größe/Size										

Drehstrommotor mit Käfigläufer, oberflächengekühlt, Schutzart IP54, 3 Kaltleitertemperaturfühler, für Umrichterbetrieb, Isolationsklasse F, 4-polig, 240 Schaltungen/h - 60% ED, S9, 400V / 50Hz
Three-phase squirrel-cage motor, surface-cooled, enclosure IP54, 3 PTC thermistor sensors, for inverter operation, Insulation class F, 4-pole, 240 switching operations/hour - 60% ED, S9, 400V / 50Hz

Loher Bauart / Type ULGA	Bemessungsleistung Rated power	Bemessungsdrehmoment Rated torque	Bemessungsstrom Rated current	Bemessungsdrehzahl Rated speed	Max. Drehmoment Max. torque	Massenträgheitsmoment Mass moment of inertia	Gewicht Weight
	kW	Nm	A	1/min	Nm	J	kg
112MB-04	4	27	8.5	1400	57	0.012	41
132SB-04	5.5	37	11.5	1430	86	0.021	59
132MB-04	7.5	50	15	1430	120	0.028	69
132MB-04	9	60	18.3	1420	136	0.028	69
160MB-04	11	72	21	1450	170	0.065	108
160LB-04	15	100	29	1450	240	0.090	130
160LB-04	18.5	120	36.5	1450	300	0.090	130
180MB-04	22	145	41	1450	400	0.130	162
180LB-04	26	170	47	1440	450	0.160	176
200LG-04	34	225	62	1440	540	0.250	254
225SE-04	40	260	72	1450	750	0.350	305
225ME-04	45	295	81	1455	850	0.400	335
250ME-04	55	356	98	1475	930	0.800	425

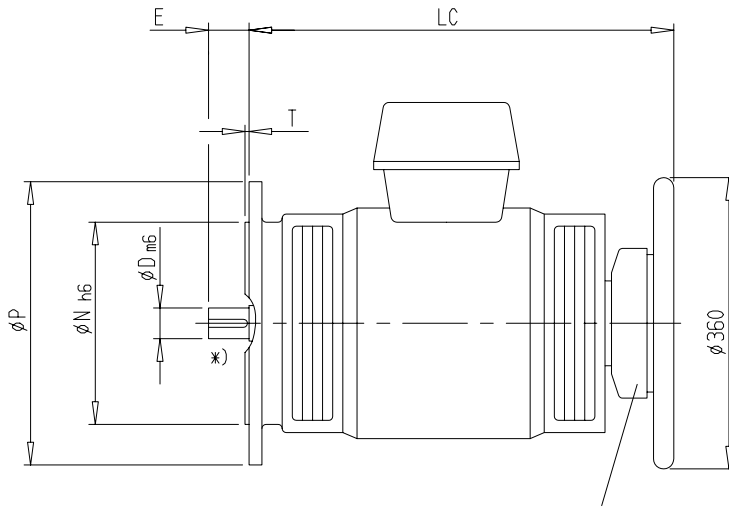
Drehstrommotor mit Käfigläufer, innengekühlt, Schutzart IP21, 3 Kaltleitertemperaturfühler, für Umrichterbetrieb, Isolationsklasse F, 4-polig, 240 Schaltungen/h - 60% ED, S9, 400V / 50Hz
Three-phase squirrel-cage motor, direct-cooled, enclosure IP21, 3 PTC thermistor sensors, for inverter operation, Insulation class F, 4-pole, 240 switching operations/hour - 60% ED, S9, 400V / 50Hz

Loher Bauart / Type LUGA	Bemessungsleistung Rated power	Bemessungsdrehmoment Rated torque	Bemessungsstrom Rated current	Bemessungsdrehzahl Rated speed	Max. Drehmoment Max. torque	Massenträgheitsmoment Mass moment of inertia	Gewicht Weight
	kW	Nm	A	1/min	Nm	J	kg
132LZ-04	5.5	36	12.6	1475	110	0.045	88
132LN-04	7.5	50	16	1455	110	0.045	88
132LP-04	11	72	23	1450	160	0.057	99
160LN-04	15	100	29.3	1460	220	0.117	139
160LP-04	18.5	120	36	1460	270	0.135	149
160LQ-04	22	140	41	1440	315	0.155	161
180LB-04	25	170	48	1450	380	0.170	195
200LB-04	33	220	61	1460	500	0.250	225
225MD-04	41	270	77	1480	600	0.520	290
225LB-04	45	300	82	1480	680	0.620	334

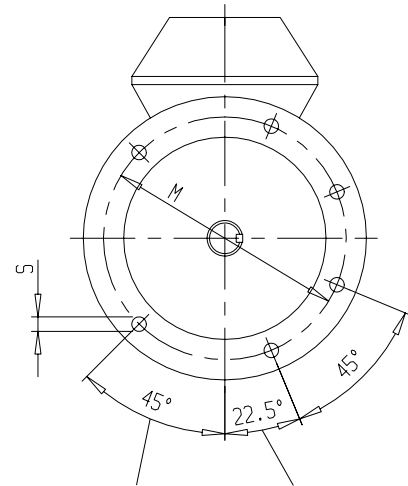
Drehstrommotor mit Käfigläufer, oberflächengekühlt, Schutzart IP54, 3 Kaltleitertemperaturfühler, für Umrichterbetrieb, Isolationsklasse F, 4-polig, 240 Schaltungen/h - 60% ED, S9, 400V / 50Hz
Three-phase squirrel-cage motor, surface-cooled, enclosure IP54, 3 PTC thermistor sensor, for inverter operation, Insulation class F, 4-pole, 240 switching operations/hour - 60% ED, S9, 400V / 50Hz

Ziehl-Abegg Bauart / Type VFD	Bemessungsleistung Rated power	Bemessungsdrehmoment Rated torque	Bemessungsstrom Rated current	Bemessungsdrehzahl Rated speed	Max. Drehmoment Max. torque	Massenträgheitsmoment Mass moment of inertia	Gewicht Weight
	kW	Nm	A	1/min	Nm	J	kg
132.17R	4	28	9.5	1425	56	0.016	55
132.25R	5.5	37	13	1425	74	0.024	60
132.34R	7.5	50	17	1425	100	0.031	66
160.26R	9	60	20	1455	120	0.050	94
160.32R	11	73	23	1455	146	0.062	104
160.43R	15	100	31	1460	200	0.082	120
180.40R	18.5	123	37	1450	246	0.125	181
180.48R	22	146	45	1450	292	0.150	200
200.40R	26	173	52	1455	346	0.200	237
200.40R	30	200	62	1455	400	0.200	237
200.50R	37	246	74	1460	492	0.250	265
225.58R	45	290	90	1470	580	0.470	330

Bei dem dargestellten Motor handelt es sich um eine Beispieldarstellung
The shown motor is only an example



Lage der Flanschbohrungen
Position of the flange holes



Impulsgeber 2 x 64 Imp./Umdr.
Pulse generator 2 x 64 pulses/rev.

- Wahlweise:
 - Impulsgeber 1024 Imp./Umdr.
 - Impulsgeber 2500 Imp./Umdr.
 Optionally:
 - Pulse generator 1024 pulses/rev.
 - Pulse generator 2500 pulses/rev.

*) Welle mit offener Paßfedernut, mit Paßfeder nach DIN 6885-1, gegen Herausfallen gesichert
Shaft with open keyway, with key acc. to DIN 6885-1, secured against dropping out

Motorgrößen
Motor sizes
132 - 200

Motorgrößen
Motor sizes
225 - 250

Motortype ULGA, Loher		Motortype LUGA, Loher		Motortype VFD, Ziehl-Abegg	
Type	LC	Type	LC	Type	LC
112MB-04	435	132LZ-04	518	132.17R	506
132SB-04	520	132LN-04	518	132.25R	506
132MB-04	558	132LP-04	518	132.34R	544
132MB-04	558	160LN-04	584	160.26R	620
160MB-04	610	160LP-04	584	160.32R	664
160LB-04	654	160LQ-04	612	160.43R	664
160LB-04	654	180LB-04	607	180.40R	698
180MB-04	674	200LB-04	662	180.48R	736
180LB-04	712	225MD-04	693	200.40R	796
200LG-04	794	225LB-04	738	200.50R	819
225SE-04	818			225.58R	820
225ME-04	843				
250ME-04	935				

Abmessungen in mm / Dimensions in mm								
Größe Size	D		E	M	N	P	S	T
	Loher	Ziehl-Abegg						
132	38	38	50	300	250	350	18	5
160	42	38	50	300	250	350	18	5
180	48	38	50	300	250	350	18	5
200	48	38	50	300	250	350	18	5
225	55	48	85	400	350	450	18	5
250	55		85	400	350	450	18	5



Flender-Aufzugsantrieb für Nutzlast $Q = 825$ kg und Fahr-
geschwindigkeit 1 m/s. Seilabhängung 2:1
Loher-Aufzugsmotor LUGA-132LN-04, 7,5 kW
RUPEX-Kupplung Bauart RWB-125
Doppelbackenbremse für $T_{\text{Brems}} = 2 \times 80$ Nm
Schnecken-Stirnradgetriebe CG26-100, $i = 18,75$
Treibscheibe $\varnothing 450$



Flender elevator drive for rated load $Q = 825$ kg and cab
speed 1 m/s. Roping ratio 2:1
Loher lift motor LUGA-132LN-04, 7.5 kW
RUPEX coupling type RWB, size 125
Double shoe brake for $T_{\text{brake}} = 2 \times 80$ Nm
Worm-helical gear unit CG26-100, ratio = 18.75
Traction sheave dia. 450



Flender-Aufzugsantrieb für Nutzlast $Q = 2200$ kg und Fahr-
geschwindigkeit 1,6 m/s. Seilabhängung 2:1
Loher-Aufzugsmotor LUGA-200LB-04, 33 kW
RUPEX-Kupplung Bauart RWB-144
Doppelbackenbremse für $T_{\text{Brems}} = 2 \times 260$ Nm
Schnecken-Stirnradgetriebe CG26-135, $i = 19,04$
Treibscheibe $\varnothing 700$

Flender elevator drive for rated load $Q = 2200$ kg and cab
speed 1.6 m/s. Roping ratio 2:1
Loher lift motor LUGA-200LB-04, 33 kW
RUPEX coupling type RWB, size 144
Double shoe brake for $T_{\text{brake}} = 2 \times 260$ Nm
Worm-helical gear unit CG26-100, ratio = 19.04
Traction sheave dia. 700

FLENDER Germany (2001-10)

A. FRIEDR. FLENDER GMBH - D- 46393 Bocholt
Lieferanschrift: Alfred-Flender-Strasse 77, D- 46395 Bocholt
Tel.: (0 28 71) 92 - 0; Fax: (0 28 71) 92 - 25 96
E-mail: contact@flender.com <http://www.flender.com>

Strategische Geschäftseinheit Schneckengetriebe, Bereich Fahrtreppen / Aufzüge

A. Friedr. Flender GmbH - D- 46393 Bocholt - Tel.: (0 28 71) 92 24 26 - Fax: (0 28 71) 92 20 91
E-mail: ludger.puettmann@flender.com

VERTRIEBSZENTRUM HANNOVER

D- 30839 Langenhagen
Marktplatz 3, D- 30853 Langenhagen
Tel.: (05 11) 7 71 89 - 0; Fax: (05 11) 7 71 89 - 89
E-mail: vz.hannover@flender.com

VERTRIEBSZENTRUM HERNE

D- 44607 Herne
Westring 303, D- 44629 Herne
Tel.: (0 23 23) 4 97 - 0; Fax: (0 23 23) 4 97 - 2 50
E-mail: vz.herne@flender.com

VERTRIEBSZENTRUM STUTT GART

D- 70472 Stuttgart
Friedlheimer Strasse 3, D- 70499 Stuttgart
Tel.: (07 11) 7 80 54 - 51; Fax: (07 11) 7 80 54 - 50
E-mail: vz.stuttgart@flender.com

VERTRIEBSZENTRUM MÜNCHEN

D- 85750 Karlsfeld
Liebigstrasse 14, D- 85757 Karlsfeld
Tel.: (0 81 31) 90 03 - 0; Fax: (0 81 31) 90 03 - 33
E-mail: vz.muenchen@flender.com

VERTRIEBSZENTRUM BERLIN

Egellsstrasse 21, D- 13507 Berlin
Tel.: (0 30) 43 01 - 0; Fax: (0 30) 43 01 - 27 12
E-mail: vz.berlin@flender.com

A. FRIEDR. FLENDER GMBH Kupplungswerk Mussum

Industriepark Bocholt, Schlavenhorst 100, D- 46395 Bocholt
Tel.: (0 28 71) 92 - 28 68; Fax: (0 28 71) 92 - 25 79
E-mail: anja.blits@flender.com <http://www.flender.com>

A. FRIEDR. FLENDER GMBH Werk Friedrichsfeld

Am Industriepark 2, D- 46562 Voerde
Tel.: (0 28 71) 92 - 0; Fax: (0 28 71) 92 - 25 96
E-mail: contact@flender.com <http://www.flender.com>

A. FRIEDR. FLENDER GMBH Getriebewerk Penig

Thierbacher Strasse 24, D- 09322 Penig
Tel.: (03 73 81) 60; Fax: (03 73 81) 8 02 86
E-mail: ute.tappert@flender.com <http://www.flender.com>

FLENDER TÜBINGEN GMBH

D- 72007 Tübingen
Bahnhofstrasse 40, D- 72072 Tübingen
Tel.: (0 70 71) 7 07 - 0; Fax: (0 70 71) 7 07 - 4 00
E-mail: margit.holder@flender-motox.com <http://www.flender.com>

FLENDER SERVICE GMBH

D- 44607 Herne
Südstrasse 111, D- 44625 Herne
Tel.: (0 23 23) 9 40 - 0; Fax: (0 23 23) 9 40 - 2 00
E-mail: klaus-peter.deppermann@flender-service.com
<http://www.flender-service.com>

A. FRIEDR. FLENDER GMBH FLENDER GUSS

Obere Hauptstrasse 228 - 230, D- 09228 Chemnitz / Wittgensdorf
Tel.: (0 37 22) 64 - 0; Fax: (0 37 22) 64 - 21 89
E-mail: flender.guss@flender-guss.com <http://www.flender-guss.de>

LOHER GMBH

D- 94095 Ruhstorf
Hans-Loher-Strasse 32, D- 94099 Ruhstorf
Tel.: (0 85 31) 3 90; Fax: (0 85 31) 3 94 37
E-mail: info@loher.de <http://www.loher.de>

FLENDER International

(2001-10)

EUROPE

AUSTRIA

Flender Ges.m.b.H.
Industriezentrum Nö-Süd
Strasse 4, Objekt 14, Postfach 132
A - 2355 Wiener Neudorf
Phone: +43 (0) 22 36 6 45 70
Fax: +43 (0) 22 36 6 45 70 10
E-mail: office@flender.at

BELGIUM & LUXEMBOURG

N.V. Flender Belge S.A.
Cyriel Buyssestraat 130
B - 1800 Vilvoorde
Phone: +32 (0) 2 2 53 10 30
Fax: +32 (0) 2 2 53 09 66
E-mail: sales@flender.be

BULGARIA / CROATIA ROMANIA / SLOVENIA

Vertriebszentrum Berlin
Egellstrasse 21, D - 13507 Berlin
Phone: +49 (0) 30 43 01 0
Fax: +49 (0) 30 43 01 27 12
E-mail: vz.berlin@flender.com

CIS

F & F GmbH
Tjuschina 4 - 6
CIS - 191119 St. Petersburg
Phone: +7 (0) 8 12 1 64 11 26
Fax: +7 (0) 8 12 1 64 00 54
E-mail: flendergus@mail.spbnit.ru

CZECH REPUBLIC

A. Friedr. Flender GmbH
Branch Office
Hotel DUO, Teplicka 17
CZ - 19000 Praha 9
Phone: +420 (0) 2 83 88 23 00
Fax: +420 (0) 2 83 88 22 05
E-mail: flender_pumpria@hotelduo.cz

DENMARK

FLENDER AS
Sydmarken 46, DK - 2860 Søborg
Phone: +45 70 25 30 00
Fax: +45 70 25 30 01
E-mail: mail@flender.dk
http://www.flender.dk

ESTHONIA / LATVIA / LITHUANIA

Trellest Ltd.
Mustjõe 39
EE - 0006 Tallinn / Estland
Phone: +372 (0) 2 6 59 89 11
Fax: +372 (0) 2 6 59 89 19
E-mail: alar@trellest.ee

FINLAND

Flender Oy
Korppeanmäentie 17 CL 6
SF - 00300 Helsinki
Phone: +358 (0) 9 4 77 84 10
Fax: +358 (0) 9 4 36 14 10
E-mail: webmaster@flender.fi
http://www.flender.fi

FRANCE

Flender s.a.r.l.
3, rue Jean Monnet - B.P. 5
F - 78996 Elancourt Cedex
Phone: +33 (1) 30 66 39 00
Fax: +33 (1) 30 66 35 13
E-mail: sales@flender.fr

SALES OFFICE:

Flender s.a.r.l.
36, rue Jean Broquin, F - 69006 Lyon
Phone: +33 (4) 72 83 95 20
Fax: +33 (4) 72 83 95 39
E-mail: sales@flender.fr

Flender-Graffenstaden SA

1, rue du Vieux Moulin
F - 67400 Illkirch-Graffenstaden
B.P. 84
F - 67402 Illkirch-Graffenstaden
Phone: +33 (3) 88 67 60 00
Fax: +33 (3) 88 67 06 17
E-mail: flencomm@flender-graff.com

GREECE

Flender Hellas
2, Delfon Str., GR - 11146 Athens
Phone: +30 (0) 1 2 91 72 80
Fax: +30 (0) 1 2 91 71 02
E-mail: flender@otenet.gr

Mangrinox S.A.

14, Grevenon Str.
GR - 11855 Athens
Phone: +30 (0) 1 3 42 32 01 - 03
Fax: +30 (0) 1 3 45 99 28
E-mail: magrinox@mail.otenet.gr

HUNGARY

A. Friedr. Flender GmbH
Branch Office
Bécsi Út 3 - 5, H - 1023 Budapest
Phone: +36 (0) 1 3 45 07 90 / 07 91
Fax: +36 (0) 1 3 45 07 92
E-mail: jambor.laszlo@matavnet.hu

ITALY

Flender Cigala S.p.A.
Via Privata da Strada, Provinciale, 215
I - 20040 Caponago (MI)
Phone: +39 (0) 2 95 96 31
Fax: +39 (0) 2 95 74 21 94
E-mail: info@flendercigala.it

THE NETHERLANDS

Flender Nederland B.V.
Industrieterrein Lansinghage
Platinastraat 133
NL - 2718 ST Zoetermeer
Postbus 725
NL - 2700 AS Zoetermeer
Phone: +31 (0) 79 3 61 54 70
Fax: +31 (0) 79 3 61 54 69
E-mail: sales@flender.nl
http://www.flender.nl

SALES OFFICE:

Flender Nederland B.V.
Lage Brink 5 - 7
NL - 7317 BD Apeldoorn
Postbus 1073
NL - 7301 BH Apeldoorn
Phone: +31 (0) 55 5 27 50 00
Fax: +31 (0) 55 5 21 80 11
E-mail: tom.alberts@flender-group.com

Bruinhof B.V.

Boterdiep 37
NL - 3077 AW Rotterdam
Postbus 9607
NL - 3007 AP Rotterdam
Phone: +31 (0) 10 4 97 08 08
Fax: +31 (0) 10 4 82 43 50
E-mail: info@bruinhof.nl
http://www.bruinhof.nl

NORWAY

Elektroprosess AS
Frysjaeveien 40, N - 0884 Oslo
Postboks 165, Kjelsås, N - 0411 Oslo
Phone: +47 (0) 2 2 02 10 30
Fax: +47 (0) 2 2 02 10 50 / 51
E-mail: post@elektroprosess.no

POLAND

A. Friedr. Flender GmbH
Branch Office
Oddzial Mikolów, ul. Wyzwolenia 27
PL - 43 - 190 Mikolów
Phone: +48 (0) 32 2 26 45 61
Fax: +48 (0) 32 2 26 45 62
E-mail: flender@pro.onet.pl

PORTUGAL

RF Portugal Rolamentos
e Componentes Lda.
Rua do Bairro, 155 - Lugar do Outeiro
P - 4485 - 029 Aveleda VCD
Phone: +351 (22) 9 98 32 41
Fax: +351 (22) 9 98 32 40
E-mail: info@rfportugal.com

SLOVAKIA

A. Friedr. Flender GmbH
Branch Office
Vajanského 49, P.O. Box 286
SK - 08001 Presov
Phone: +421 (0) 51 7 70 32 67
Fax: +421 (0) 51 7 70 32 67
E-mail: micenko.flender@nextra.sk

SPAIN

Flender Ibérica S.A.
Poligono Industrial San Marcos
Calle Morse, 31 (Parcela D-15)
E - 28906 Getafe, Madrid
Phone: +34 (91) 6 83 61 86
Fax: +34 (91) 6 83 46 50
E-mail: f-iberica@flender.es
http://www.flender.es

SWEDEN

Flender Svenska AB
Ellipsvägen 11
S - 14175 Kungens kurva
Phone: +46 (0) 8 4 49 56 70
Fax: +46 (0) 8 4 49 56 90
E-mail: mail@flender.se
http://www.flender.se

SWITZERLAND

Flender AG
Zeughausstr. 48, CH - 5600 Lenzburg
Phone: +41 (0) 62 8 85 76 00
Fax: +41 (0) 62 8 85 76 76
E-mail: info@flender.ch
http://www.flender.ch

TURKEY

Flender Güc Aktarma Sistemleri
Sanayi ve Ticaret Ltd. Sti.
IMES Sanayi, Sitesi, E Blok 502
Sokak No. 22
TR - 81260 Dudullu - Istanbul
Phone: +90 (0) 2 16 4 66 51 41 / 42
Fax: +90 (0) 2 16 3 64 59 13
E-mail: cuzkan@flendertr.com
http://www.flendertr.com

UKRAINE

A. Friedr. Flender GmbH
Branch Office
c/o DIV - Deutsche Industrievertretung
Prospect Pobedy 44
UA - 252057 Kiev
Phone: +380 (0) 44 4 46 80 49 / 81 44
Fax: +380 (0) 44 2 30 29 30
E-mail: marina@div.kiev.ua

UNITED KINGDOM & EIRE

Flender Power Transmission Ltd.
Thornbury Works, Leeds Road
Bradford
GB - West Yorkshire BD3 7EB
Phone: +44 (0) 12 74 65 77 00
Fax: +44 (0) 12 74 66 98 36
E-mail: flenders@flender-power.co.uk
http://www.flender-power.co.uk

SALES OFFICE:

Flender Power Transmission Ltd.
Phoenix House, Forstal Road
Aylesford / Maidstone
GB - Kent ME20 7AN
Phone: +44 (0) 16 22 71 67 86
Fax: +44 (0) 16 22 71 51 88
E-mail: maidstone@flender-power.co.uk

BOSNIA-HERZEGOVINA / REPUBLIC OF MACEDONIA / REPUBLIC OF YUGOSLAVIA / ALBANIA

A. Friedr. Flender GmbH
Branch Office
Industriezentrum Nö-Süd
Strasse 4, Objekt 14
A - 2355 Wiener Neudorf
Phone: +43 (0) 22 36 6 45 70 20
Fax: +43 (0) 22 36 6 45 70 23
E-mail: office@flender.at

AFRICA

NORTH AFRICAN COUNTRIES

Please refer to Flender s.a.r.l.
3, rue Jean Monnet - B.P. 5
F - 78996 Elancourt Cedex
Phone: +33 (1) 30 66 39 00
Fax: +33 (1) 30 66 35 13
E-mail: sales@flender.fr

EGYPT

Sons of Farid Hassanen
81 Matbaa Ahlia Street
Boulac 11221, Cairo
Phone: +20 (0) 2 5 75 15 44
Fax: +20 (0) 2 5 75 17 02 / 13 83
E-mail: sonfarid@intouch.com

SOUTH AFRICA

Flender Power Transmission (Pty.) Ltd.
Johannesburg
Cnr. Furnace St & Quality Rd.
Isando, P.O. Box 131, Isando, 1600
Phone: +27 (0) 11 3 92 28 50
Fax: +27 (0) 11 3 92 24 34
E-mail: contact@flender.co.za
http://www.flender.co.za

SALES OFFICES:

Flender Power Transmission (Pty.) Ltd.
Cape Town
Unit 3 Marconi Park, 9 Marconi
Crescent, Montague Gardens
P.O. Box 28283, Bothasig, 7406
Phone: +27 (0) 21 5 51 50 03
Fax: +27 (0) 21 5 52 38 24
E-mail: flenderc@global.co.za

Flender Power Transmission (Pty.) Ltd.
Durban
Unit 3 Goshawk Park
Falcon Industrial Estate
P.O. Box 1608, New Germany, 3620
Phone: +27 (0) 31 7 05 38 92
Fax: +27 (0) 31 7 05 38 72
E-mail: flenderd@global.co.za

Flender Power Transmission (Pty.) Ltd.
Witbank
40 Industrial Crescent, Ext. 25
P.O. Box 17609, Witbank, 1035
Phone: +27 (0) 13 6 92 34 38
Fax: +27 (0) 13 6 92 34 52
E-mail: flenderw@mweb.co.za

Flender Power Transmission (Pty.) Ltd.
Richards Bay
Unit 14 King Fisher Park, Alton
Cnr. Ceramic Curve & Alumina Allee
P.O. Box 101995, Meerensee, 3901
Phone: +27 (0) 3 51 7 51 15 63
Fax: +27 (0) 3 51 7 51 15 64
E-mail: flender@global.co.za

AMERICA

BRASIL

Flender Brasil Ltda.
Rua Quatorze, 60 - Cidade Industrial
Caixa Postal 296
32.211-970, Contagem - MG
Phone: +55 (0) 31 33 69 20 00
Fax: +55 (0) 31 33 31 18 93
E-mail: vendas@flenderbrasil.com

SALES OFFICES:

Flender Brasil Ltda.
Rua Cruzeiro, 549 - Barra Funda
01.137-000, São Paulo - SP
Phone: +55 (0) 11 36 12 30 30
Fax: +55 (0) 11 36 12 34 32
E-mail: flesao@uol.com.br

Flender Brasil Ltda.
Rua São José, 1010, S/22 - Centro
14.010-160, Ribeirão Preto - SP
Phone: +55 (0) 16 6 35 15 90
Fax: +55 (0) 16 6 35 11 05
E-mail: flender.ripreto@uol.com.br

CANADA

Flender Power Transmission Inc.
215 Shields Court, Units 4 - 6
Markham, Ontario L3R 8V2
Phone: +1 (0) 9 05 3 05 10 21
Fax: +1 (0) 9 05 3 05 10 23
E-mail: flender@interlog.com
http://www.flenderpti.com

SALES OFFICES:

Flender Power Transmission Inc.
206 Boul. Brunswick, Pointe-Claire
Montreal, Quebec H9R 5P9
Phone: +1 (0) 5 14 6 94 42 50
Fax: +1 (0) 5 14 6 94 70 07
E-mail: flemtds@aei.ca

Flender Power Transmission Inc.
Bay # 3, 6565 40th Street S.E.
Calgary, Alberta T2C 2J9
Phone: +1 (0) 4 03 5 43 77 44
Fax: +1 (0) 4 03 5 43 77 45
E-mail: flender@telusplanet.net

Flender Power Transmission Inc.
34992 Bernina Court
Abbotsford-Vancouver, B.C. V3G 1C2
Phone: +1 (0) 6 04 8 59 66 75
Fax: +1 (0) 6 04 8 59 68 78
E-mail: tvickers@rapidnet.net

CHILE / ARGENTINA

Flender Cono Sur Limitada
Avda. Galvarino Gallardo 1534
Providencia, Santiago
Phone: +56 (0) 2 2 35 32 49
Fax: +56 (0) 2 2 64 20 25
E-mail: flender@flender.cl
http://www.flender.corp.cl

Sargent S.A.
Avda. Presidente Bulnes # 205
Casilla 166 D, Santiago
Phone: +56 (0) 2 6 99 15 25
Fax: +56 (0) 2 6 72 55 59
E-mail: ecventas@sargentagricola.cl

COLOMBIA

A.G.P. Representaciones Ltda.
Flender Liaison Office Colombia
Calle 53 B, No. 24 - 80 Of. 501
Apartado 77158, Bogotá
Phone: +57 (0) 1 3 46 05 61
Fax: +57 (0) 1 3 46 04 15
E-mail: agprepre@colomsat.net.co

MEXICO

Flender de Mexico S.A. de C.V.
Vista Hermosa No. 23, Col. Romero
Vargas, Apdo. Postal 2 - 85
C.P. 72121 Puebla, Puebla
Phone: +52 (0) 22 31 09 51 / 08 44
Fax: +52 (0) 22 31 09 13
E-mail: flendermexico@infosel.net.mx
http://puebla.infosel.com.mx/flender

SALES OFFICE:

Flender de Mexico S.A. de C.V.
Lago Nargis No. 38, Col. Granada
C.P. 11520 Mexico, D.F.
Phone: +52 (0) 5 2 54 30 37
Fax: +52 (0) 5 5 31 69 39
E-mail: flenderdf@infosel.net.mx

Flender de Mexico S.A. de C.V.
Rio Danubio 202 Ote., Col del Valle
C.P. 66220 Garza Garcia, N.L.
Phone: +52 (0) 8 3 35 71 71
Fax: +52 (0) 8 3 35 56 60
E-mail: szugasti@infosel.net.mx

PERU

Potencia Industrial E.I.R.L.
Calle Victor González
Olaechea, N° 110
Urb. La Aurora - Miraflores, Lima 18
P.O. Box Av. 2 de Mayo N° 679
Of. 108 - Miraflores
Casilla N° 392, Lima 18
Phone: +51 (0) 1 2 42 84 68
Fax: +51 (0) 1 2 42 08 62
E-mail: cesarizam@chavin.rcp.net.pe

USA

Flender Corporation
950 Tollgate Road
P.O. Box 1449, Elgin, IL 60123
Phone: +1 (0) 8 47 9 31 19 90
Fax: +1 (0) 8 47 9 31 07 11
E-mail: weilandt@flenderusa.com
http://www.flenderusa.com

Flender Corporation
Service Centers West
4234 Foster ave.
Bakersfield, CA. 93308
Phone: +1 (0) 6 61 3 25 44 78
Fax: +1 (0) 6 61 3 25 44 70
E-mail: flender1@lightspeed.net

VENEZUELA

F. H. Transmisiones S.A.
Urbanización Buena Vista
Calle Johan Schafer o Segunda Calle
Municipio Sucre, Petare, Caracas
Phone: +58 (0) 2 21 52 61
Fax: +58 (0) 2 21 18 38
E-mail: fhtransm@telcel.net.ve
http://www.fhtransmisiones.com

OTHER LATIN AMERICAN COUNTRIES

Please refer to
A. Friedr. Flender GmbH
D - 46393 Bocholt
Phone: +49 (0) 28 71 92 26 38
Fax: +49 (0) 28 71 92 17 31
E-mail: contact@flender.com

ASIA

SINGAPORE / INDONESIA MALAYSIA / PHILIPPINES

Flender Singapore Pte. Ltd.
13 A, Tech Park Crescent
Singapore 637843
Phone: +65 8 97 94 66
Fax: +65 8 97 94 11
E-mail: flensi@singnet.com.sg
http://www.flender.com.sg

BANGLADESH

Please refer to Flender Limited
2 St. George's Gate Road, 5th Floor
Hastings, Calcutta - 700 022
Phone: +91 (0) 33 2 23 01 64 / 08 46
Fax: +91 (0) 33 2 23 08 30
E-mail: flenderc@giasc01.vsnl.net.in

PEOPLE'S REPUBLIC OF CHINA

Flender Power Transmission
(Tianjin) Co., Ltd.
Shuanghu Rd. - Shuangchen
Rd. West, Beichen Economic
Development Area (BEDA)
Tianjin - 300 400, P.R. China
Phone: +86 (0) 22 26 97 20 63
Fax: +86 (0) 22 26 97 20 61
E-mail: flender@flendertj.com
http://www.flendertj.com

Flender Chief Representative Office
C - 415, Lufthansa Center
50 Liangmaqiao Road
Chaoyang District
Beijing - 100 016, P.R. China
Phone: +86 (0) 10 64 62 21 51 - 55
Fax: +86 (0) 10 64 62 21 43
E-mail: beijing@flenderprc.com.cn

Flender Shanghai
Representative Office
Unit 1101 - 1102, Harbour Ring Plaza
No. 18 Xizang Zhong Road
Shanghai - 200 001, P.R. China
Phone: +86 (0) 21 53 85 31 47 / 41 48
Fax: +86 (0) 21 53 85 31 46
E-mail: flenders2@online.sh.cn

Flender Guangzhou
Representative Office
Room 952, Business Tower
China Hotel, Lihua Road
Guangzhou - 510 015, P.R. China
Phone: +86 (0) 20 86 66 13 23
Fax: +86 (0) 20 86 66 28 60
E-mail: guangzhou@flenderprc.com.cn

Flender Chengdu
Representative Office
Unit G, 6 / F, Sichuan Guoxin
Mansion, 77 Xiyu Street
Chengdu - 610 015, P.R. China
Phone: +86 (0) 28 6 19 83 72
Fax: +86 (0) 28 6 19 88 10
E-mail: chengdu@flenderprc.com.cn

Flender Wuhan Representative Office
Room 1104, Business Tower
Wuhan Plaza
688 Jiefang Road, Wuhan-hankou
Wuhan - 430 022, P.R. China
Phone: +86 (0) 27 85 71 41 91
Fax: +86 (0) 27 85 71 44 35

INDIA

Flender Limited
Head Office:
Eastern Regional Office
2 St. George's Gate Road, 5th Floor
Hastings, Kolkata - 700 022
Phone: +91 (0) 33 2 23 01 64 / 08 46
Fax: +91 (0) 33 2 23 08 30
E-mail: flenderc@giasc01.vsnl.net.in

Flender Limited
Industrial Growth Centre, Rakhajunge
Nimpura, Kharagpur - 721 302
Phone: +91 (0) 32 2 23 32 03 / 04
Fax: +91 (0) 32 2 23 33 64
E-mail: flenderk@giasc01.vsnl.net.in

SALES OFFICES:

Flender Limited
Western Regional Office
Plot. No. 23, Sector 19 - A, Vashi
Navi Mumbai - 400 705
Phone: +91 (0) 22 7 65 72 27
Fax: +91 (0) 22 7 65 72 28
E-mail: flenderb@vsnl.com

Flender Limited
Southern Regional Office
41, Nelson Manickam Road
Aminjikarai, Chennai - 600 029
Phone: +91 (0) 44 3 74 39 21 - 24
Fax: +91 (0) 44 3 74 39 19
E-mail: flenderm@giasm01.vsnl.net.in

Flender Limited
Northern Regional Office
209 - A, Masjid Moth, 2nd Floor
New Delhi - 110 049
Phone: +91 (0) 11 6 25 02 21 / 01 04
Fax: +91 (0) 11 6 25 63 72
E-mail: flenderd@ndf.vsnl.net.in

INDONESIA

Flender Jakarta
Representative Office
Perkantoran Puri Niaga II
Jl. Puri Kencana Blok J1, No. 2V - 2W
Kembangan, Jakarta Barat
Phone: +62 (0) 21 5 82 86 24
Fax: +62 (0) 21 5 82 68 81
E-mail: bobwall@pacific.net.id

PT Flenindo Aditransimisi
Jl. Ketintang Wijaya VI, No. 22
Surabaya 60231
Phone: +62 (0) 31 8 29 10 82
Fax: +62 (0) 31 8 28 63 63
E-mail: gnsbyfld@indo.net.id

IRAN

Cimaghand Co. Ltd.
P.O. Box 15745-493, Tehran
No. 13, 16th East Street
Beyhaghi Ave.
Argentina Square, Tehran 15156
Phone: +98 (0) 21 8 73 02 14 / 59
Fax: +98 (0) 21 8 73 39 70
E-mail: cmgdir@dpimail.net

ISRAEL

Greenshpon Engineering Works Ltd.
Haamelim Street 20
P.O. Box 10108, 26110 Haifa
Phone: +972 (0) 4 8 72 11 87
Fax: +972 (0) 4 8 72 62 31
E-mail: sales@greenshpon.com
http://www.greenshpon.com

JAPAN

Ishibashi Manufacturing Co. Ltd.
4636 - 15, Oaza Kamitonno
Noogata City
Fukuoka, Japan (Zip 822 - 0003)
Phone: +81 (0) 94 92 6 37 11
Fax: +81 (0) 94 92 6 39 02
E-mail:
ishibashi.kazuhiko@ishibashi-fmg.com

KOREA

Flender Ltd.
1128 - 4, Kuro-Dong
Kuro-Ku, Seoul 152 - 050
Phone: +82 (0) 2 8 59 17 50 - 53
Fax: +82 (0) 2 8 59 17 54
E-mail: flender@nuri.net

LEBANON

Gabriel Acar & Fils s.a.r.l.
Dahr-el-Jamal
Zone Industrielle, Sin-el-Fil
B.P. 80484, Beyrouth
Phone: +961 (0) 1 49 47 86
Fax: +961 (0) 1 49 49 71
E-mail: gacar@beirut.com

PHILIPPINES

Otec Philippines, Inc.
Rm 209 - 210, Quinio Building
64 Sen. Gil J. Puyat Avenue
Makati City
Phone: +63 (0) 2 8 44 82 18 / 46 36
Fax: +63 (0) 2 8 43 72 44
E-mail: litoq@otec-pemex.com

BAHRAIN / IRAQ / JORDAN / LYBIA KUWAIT / OMAN / SAUDI ARABIA QATAR / SYRIA / U.A.E. / YEMEN

Please refer to
A. Friedr. Flender GmbH
Middle East Sales Office
IMES Sanayi Sitesi
E Blok 502, Sokak No. 22
TR - 81260 Dudullu-Istanbul
Phone: +90 (0) 2 16 4 99 66 23 / 66 24
Fax: +90 (0) 2 16 3 64 59 13
E-mail: meso@flendertr.com

TAIWAN

A. Friedr. Flender GmbH
Taiwan Branch Office
No. 5, Alley 17, Lane 194
Huanho Street, Hsichih, Taipei Hsien
Phone: +886 (0) 2 26 93 24 41
Fax: +886 (0) 2 26 94 36 11
E-mail: flentwan@seed.net.tw

THAILAND

Flender Representative Office
128 / 75 Payathai Plaza Bldg.
Suite F, 7th Floor, Phayathai Road
Thung-Phaythai, Rajithavee
Bangkok 10400
Phone: +66 (0) 2 2 19 22 36
Fax: +66 (0) 2 2 19 22 37
E-mail: flenthai@ksc.th.com

VIETNAM

Flender Representative Office
The Metropolitan, Suite 400
235 Dong Khoi Street Level 4
District 1, Ho Chi Minh City
S.R. of Vietnam
Phone: +84 (0) 8 8 23 69 74
Fax: +84 (0) 8 8 23 68 82 / 84
E-mail: flender@hcm.vnn.vn

AUSTRALIA

Flender (Australia) Pty. Ltd.
9 Nello Place, P.O. Box 6047
Whetherill Park
N.S.W. 2164, Sydney
Phone: +61 (0) 2 97 56 23 22
Fax: +61 (0) 2 97 56 48 92 / 14 92
E-mail: patrick@flender.com.au
http://www.flenderaust.com

SALES OFFICES:

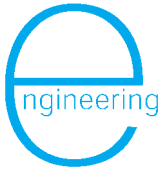
Flender (Australia) Pty. Ltd.
20 Eskay Road, Oakleigh South
Victoria 3167, Melbourne
Phone: +61 (0) 3 95 79 06 33
Fax: +61 (0) 3 95 79 04 17
E-mail: kevin@flender.com.au

Flender (Australia) Pty. Ltd.
Suite 5 - 1407 Logan Rd.
Mt. Gavatt QLD 4122, Brisbane
Phone: +61 (0) 7 34 22 23 89
Fax: +61 (0) 7 34 22 24 03
E-mail: johnw@flender.com.au

Flender (Australia) Pty. Ltd.
1 Dampier Road, Welshpool
W.A. 6106, Perth
Phone: +61 (0) 8 94 51 83 55
Fax: +61 (0) 8 94 58 35 82
E-mail: paulj@flender.com.au

NEW ZEALAND

Please refer to
Flender (Australia) Pty. Ltd.
9 Nello Place, P.O. Box 6047
Whetherill Park
N.S.W. 2164, Sydney
Phone: +61 (0) 2 97 56 23 22
Fax: +61 (0) 2 97 56 48 92 / 14 92
E-mail: patrick@flender.com.au



Beratung, Planung, Konstruktion
Consulting, Planning, Engineering



Steuerungstechnik
Control engineering



Frequenzumrichter
Frequency inverters



Ölversorgungsanlagen
Oil Supply Systems



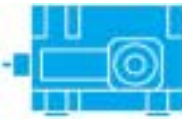
Elektro-Motoren
Electric motors



Getriebemotoren
Gear Motors



Kupplungen
Couplings + Clutches



Stirnrad-, Kegelstirnrad-, Kegelradgetriebe
Helical, bevel-helical, bevel gear units



Schneckengetriebe, Schneckenradsätze
Worm gear units, worm and wheel sets



Planetengetriebe
Planetary gear units



Zustandsanalyse, Instandsetzung, Ersatzteile
Condition analysis, Repair, Spare parts

FLENDER